

**UCHWAŁA NR XXX/580/12  
SEJMIKU WOJEWÓDZTWA ŁÓDZKIEGO**

z dnia 27 listopada 2012 r.

**w sprawie wyznaczenia aglomeracji Gminy Opoczno- Zlewnia Libiszów  
i Mroczków.**

Na podstawie art. 18 pkt 20 ustawy z dnia 5 czerwca 1998 r. o samorządzie województwa (Dz. U. z 2001 r. Nr 142, poz. 1590, z 2002 r. Nr 23, poz. 220, Nr 62, poz. 558, Nr 153, poz. 1271, Nr 214, poz. 1806, z 2003 r. Nr 162, poz. 1568, z 2004 r. Nr 102, poz. 1055, Nr 116, poz. 1206, z 2006 r. Nr 126, poz. 875, Nr 227, poz. 1658, z 2007 r. Nr 173, poz. 1218, z 2008 r. Nr 180, poz. 1111, Nr 216, poz. 1370, Nr 223, poz. 1458, z 2009 r. Nr 157, poz. 1241, z 2010 r. Nr 28, poz. 142 i 146, Nr 40, poz. 230 i Nr 106, poz. 675 oraz z 2011 r. Nr 21, poz. 113, Nr 149, poz. 887, Nr 217, poz. 1281) w związku z art. 43 ust. 2a ustawy z dnia 18 lipca 2001 roku Prawo Wodne (Dz. U. z 2012 r. Nr 0, poz. 145) oraz art. 22 ust. 2 i 3 ustawy z dnia 5 stycznia 2011 r. o zmianie ustawy- Prawo wodne oraz niektórych innych ustaw (Dz. U. z 2011 r. Nr 32, poz. 159) Sejmik Województwa Łódzkiego uchwała, co następuje:

§ 1. Wyznacza aglomerację Gminy Opoczno- Zlewnia Libiszów i Mroczków zwaną dalej „aglomeracją”, położoną w województwie łódzkim na obszarze gminy Opoczno, powiecie opoczyńskim.

§ 2. Aglomerację tworzą miejscowości: Mroczków Duży, Mroczków Gościny, Kraszków, Libiszów, Libiszów Kolonia, Sobawiny, Kruszewiec.

§ 3. Równoważna liczba mieszkańców aglomeracji wynosi: 2 352.

§ 4. Ścieki komunalne z obszaru aglomeracji odprowadzane są do oczyszczalni ścieków komunalnych w Janowie Karwickim oraz w Libiszowie.

§ 5. Obszar i granice aglomeracji wyznaczono na mapie w skali 1:25 000, która stanowi załącznik nr 1 (Arkusze 0-21) do niniejszej uchwały.

§ 6. Likwiduje aglomerację Gminy Opoczno- Zlewnia Libiszów i Mroczków, wyznaczoną Rozporządzeniem Nr 23/08 Wojewody Łódzkiego z dnia 19 sierpnia 2008 r. (Dz. Urz. Województwa Łódzkiego z dn. 29 sierpnia 2008 r., Nr 282, poz. 2487).

§ 7. Wykonanie uchwały powierza się Zarządowi Województwa Łódzkiego.

§ 8. Uchwała wchodzi w życie po upływie 14 dni od dnia ogłoszenia w Dzienniku Urzędowym Województwa Łódzkiego.



Przewodniczący Sejmiku

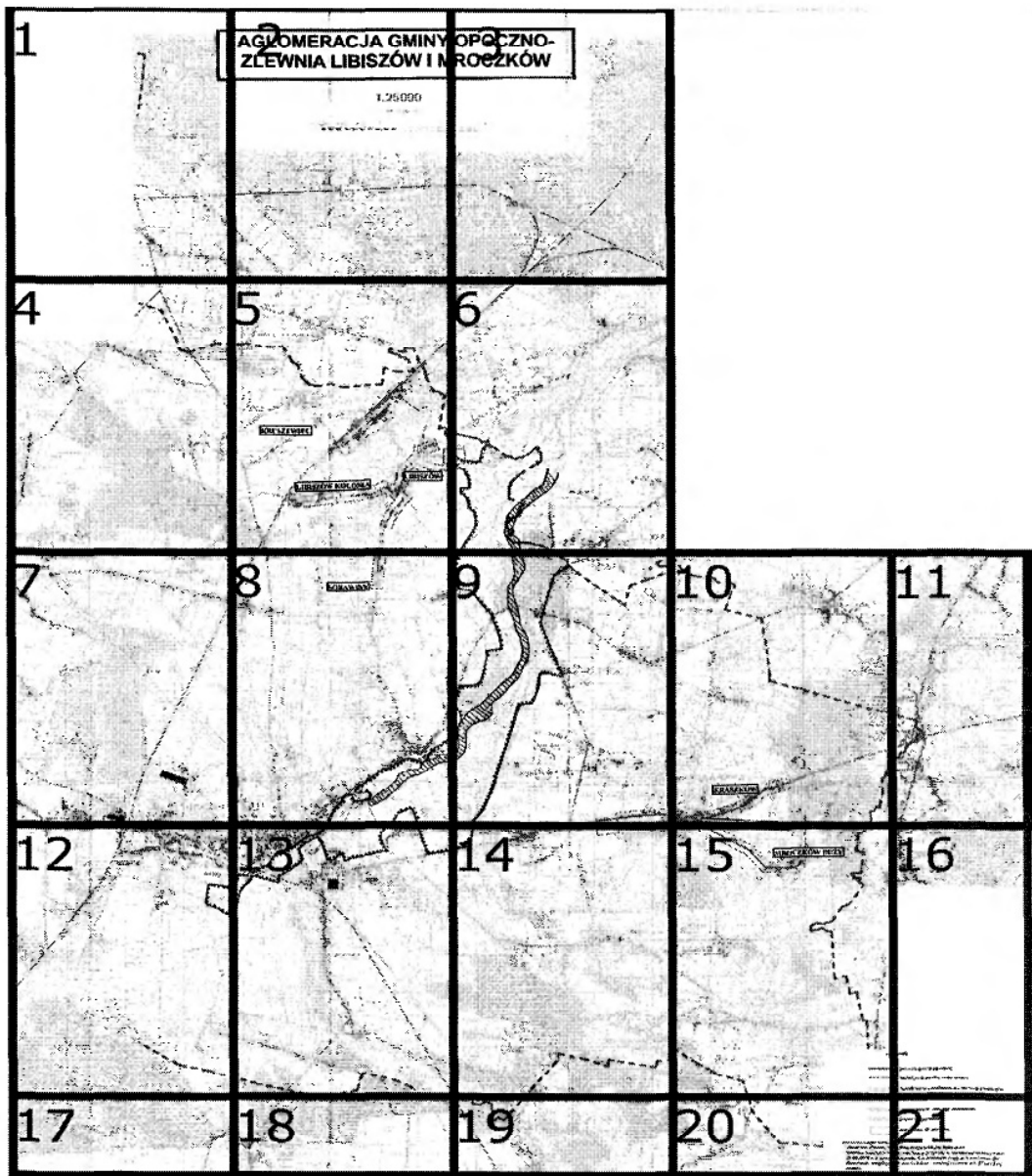
*M. M. M.*  
M. M. M.

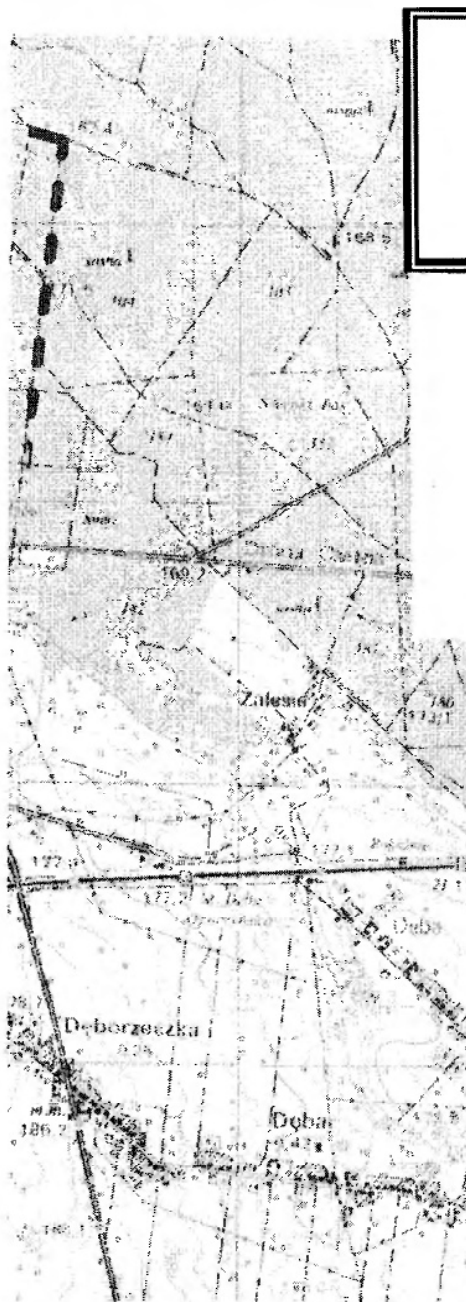
Załącznik Nr 1 do Uchwały Nr

XXX/580/12

Sejmiku Województwa Łódzkiego

z dnia 27 listopada 2012 r.





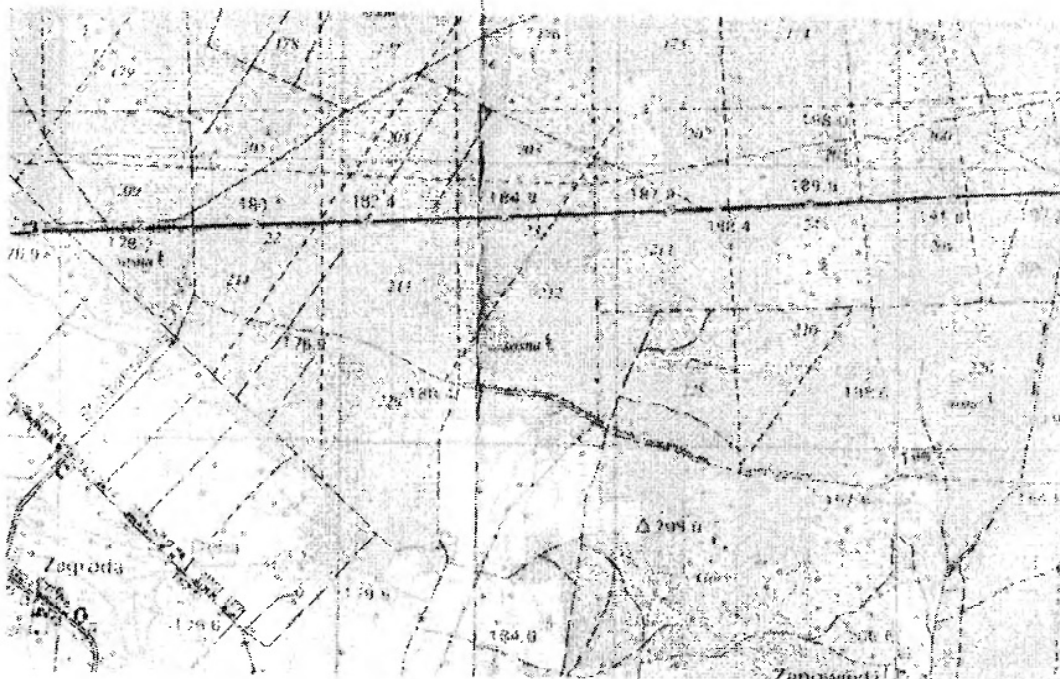
Arkusz 1

# AGLOMERACJA GMINY ZLEWNIA LIBISZÓW I M

1:25000

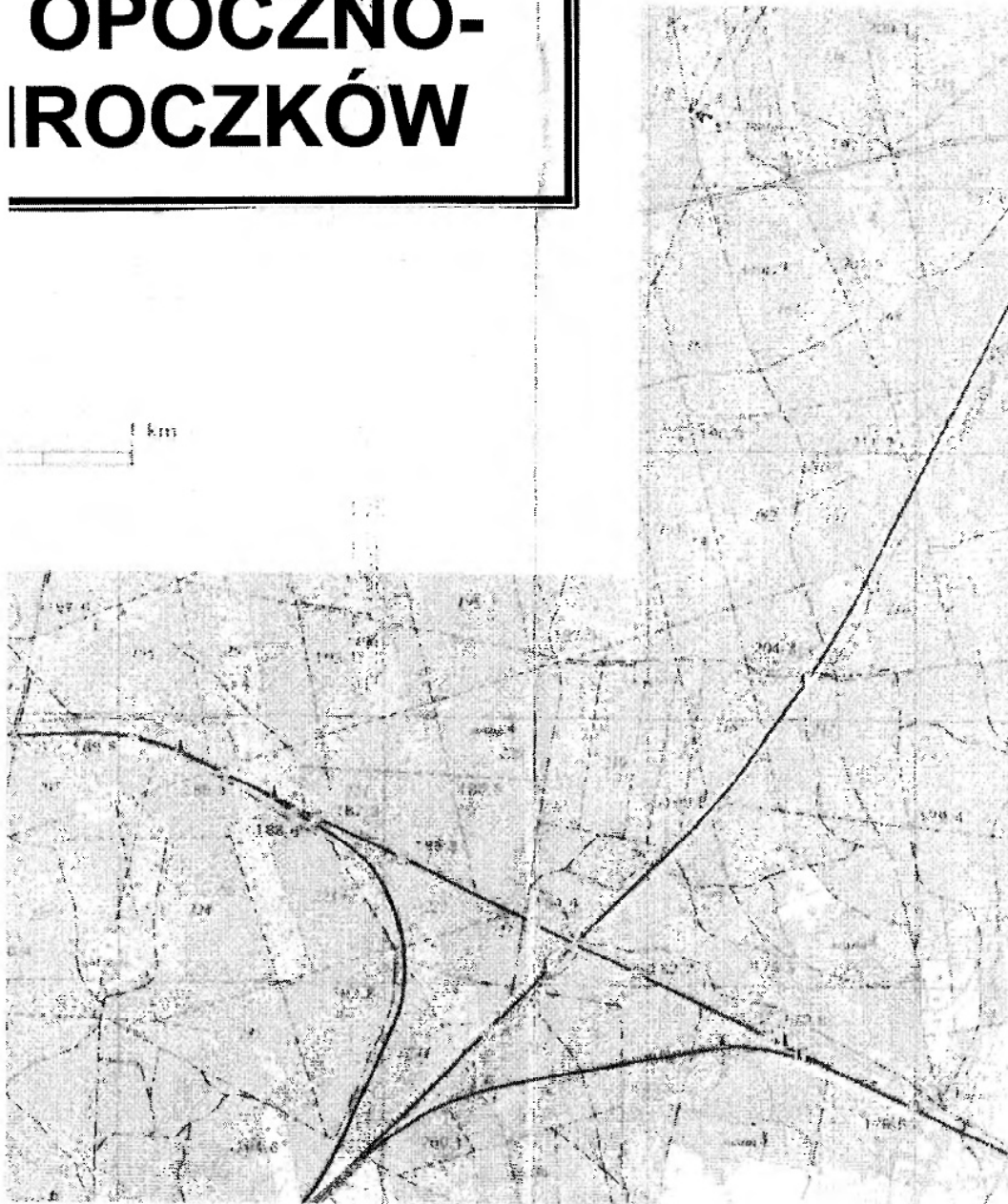
1 cm = 250 m

0 250 500 750 1000

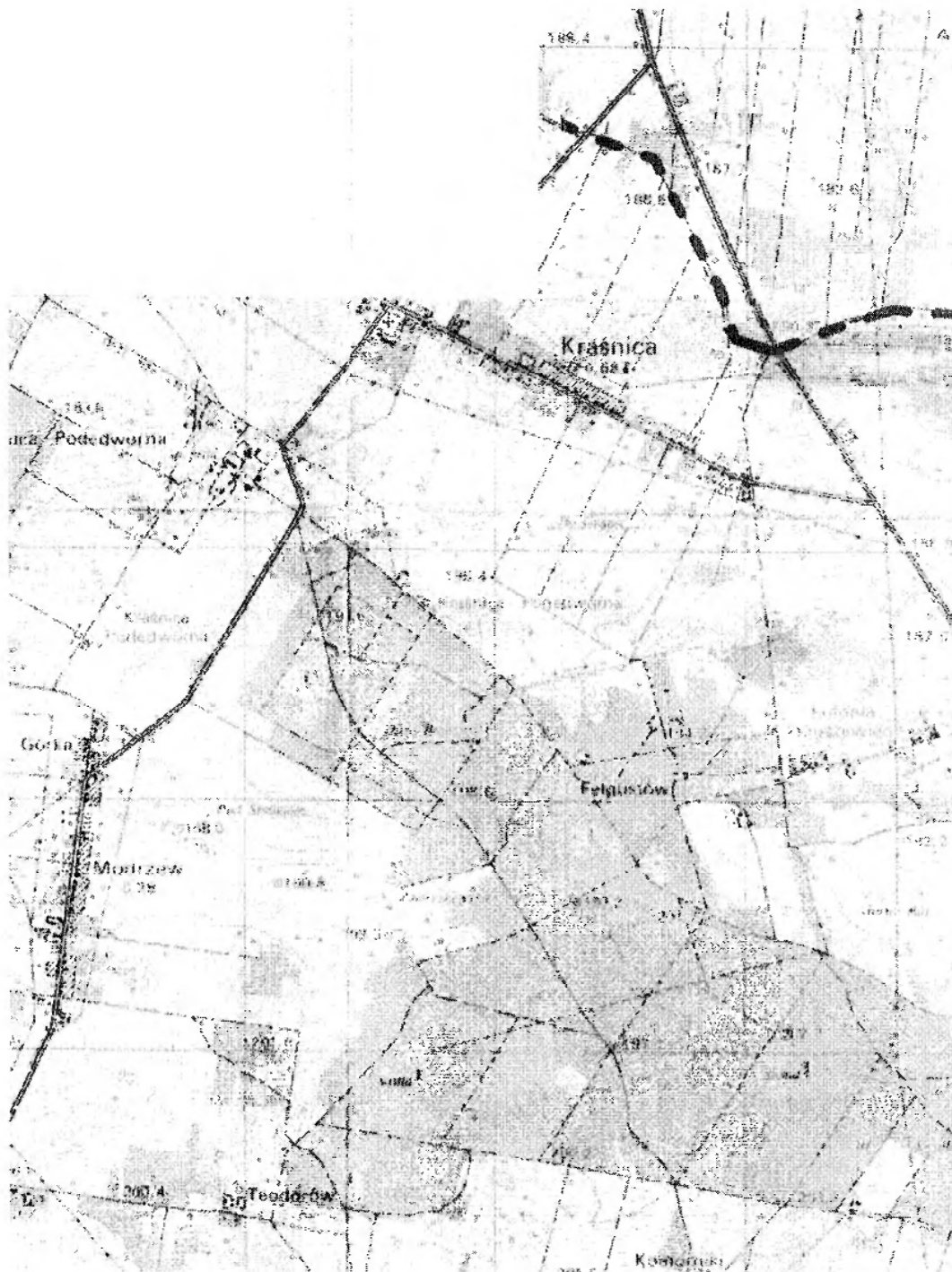


Arkusz 2

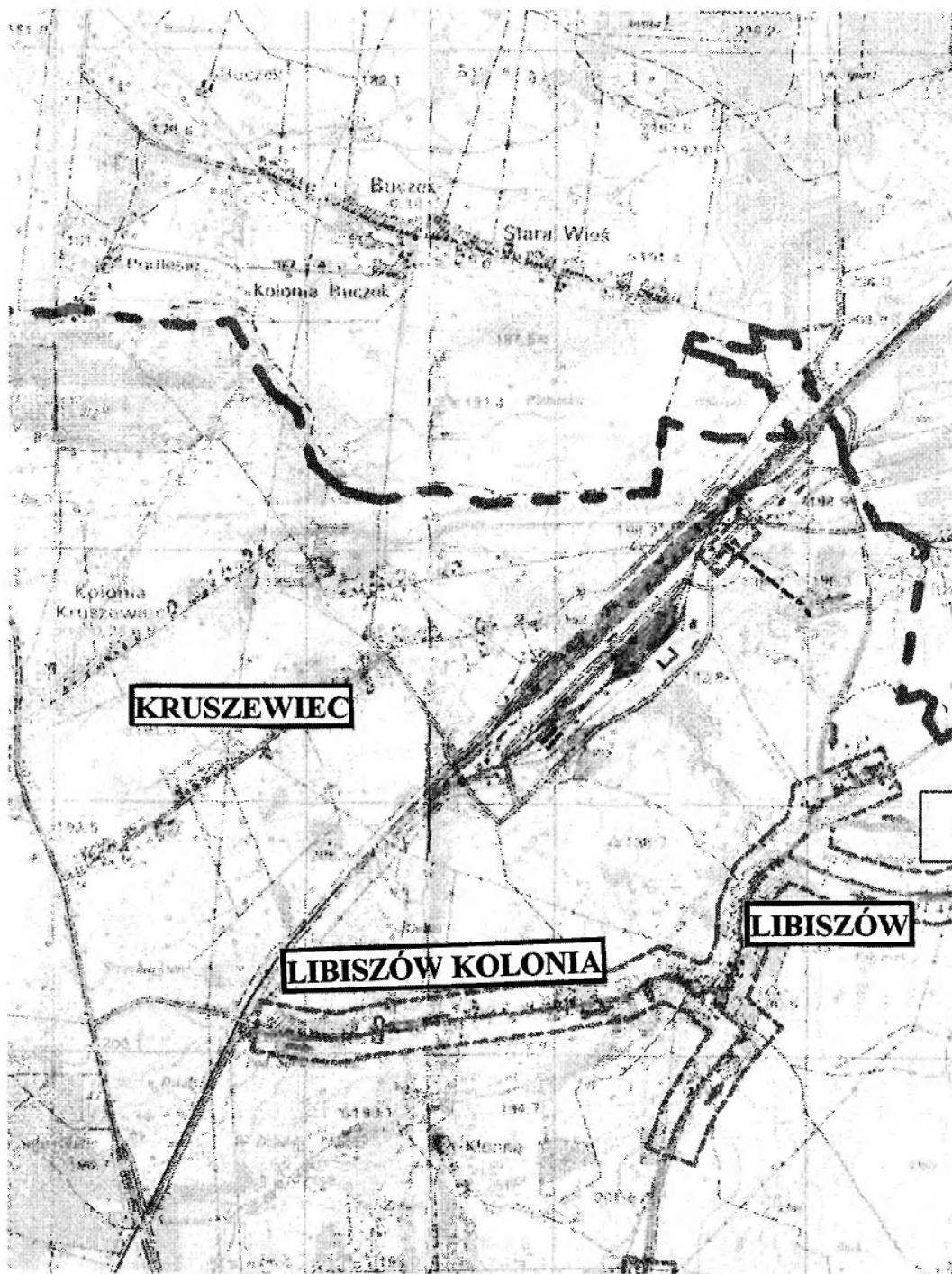
# OPOCZNO- ROCZKÓW



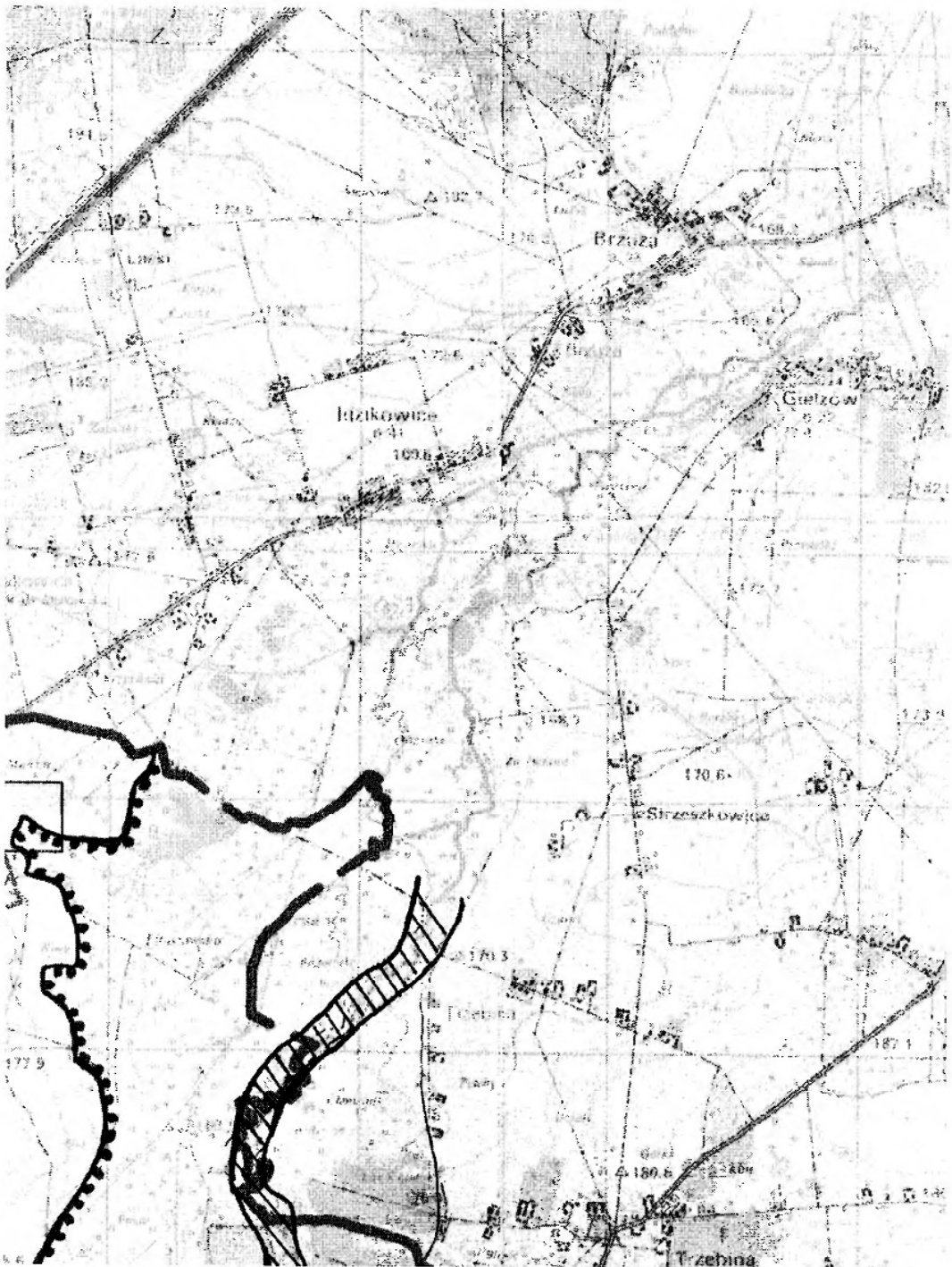
Arkusz 3



Arkusz 4

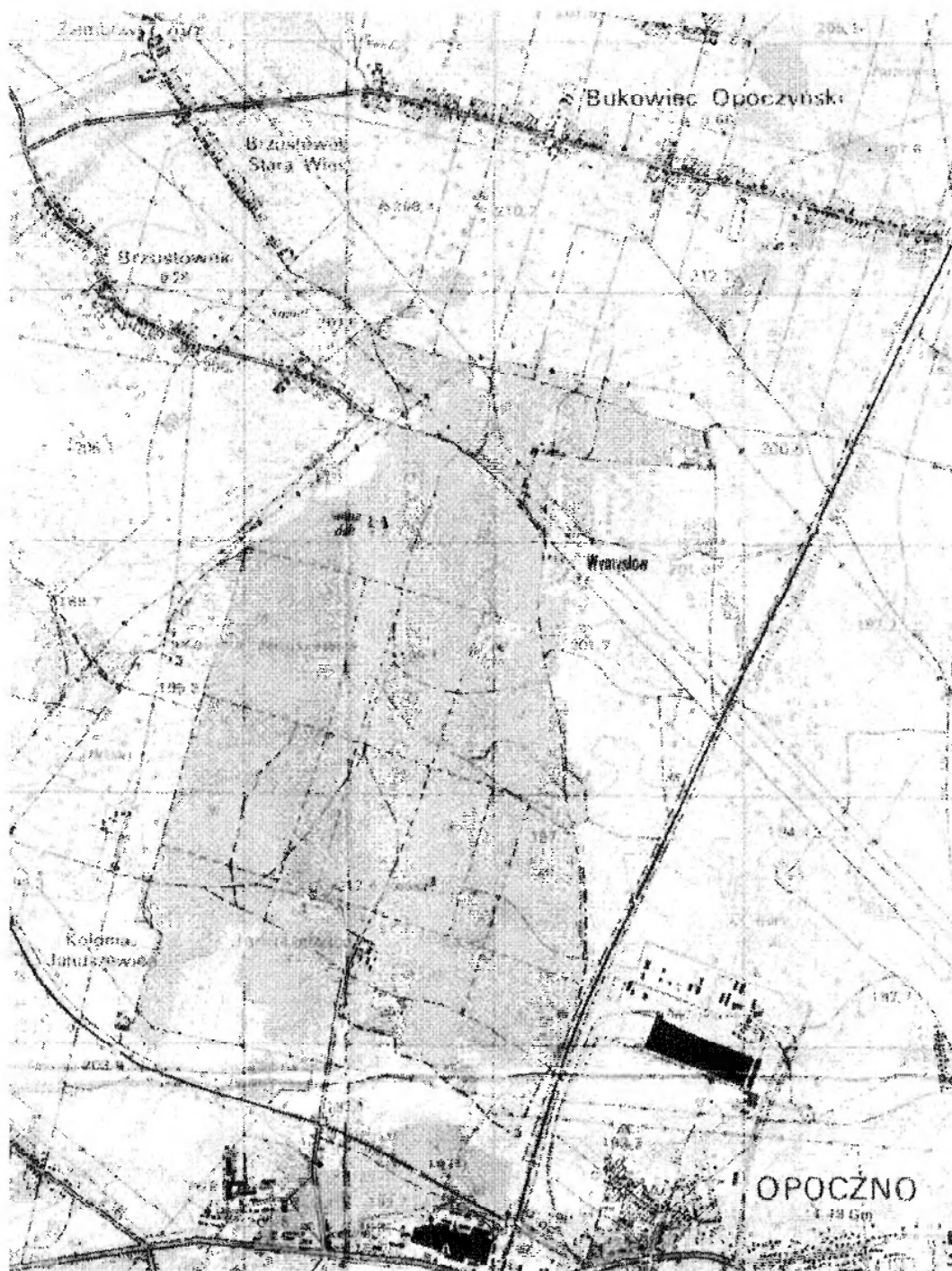


Arkusz 5

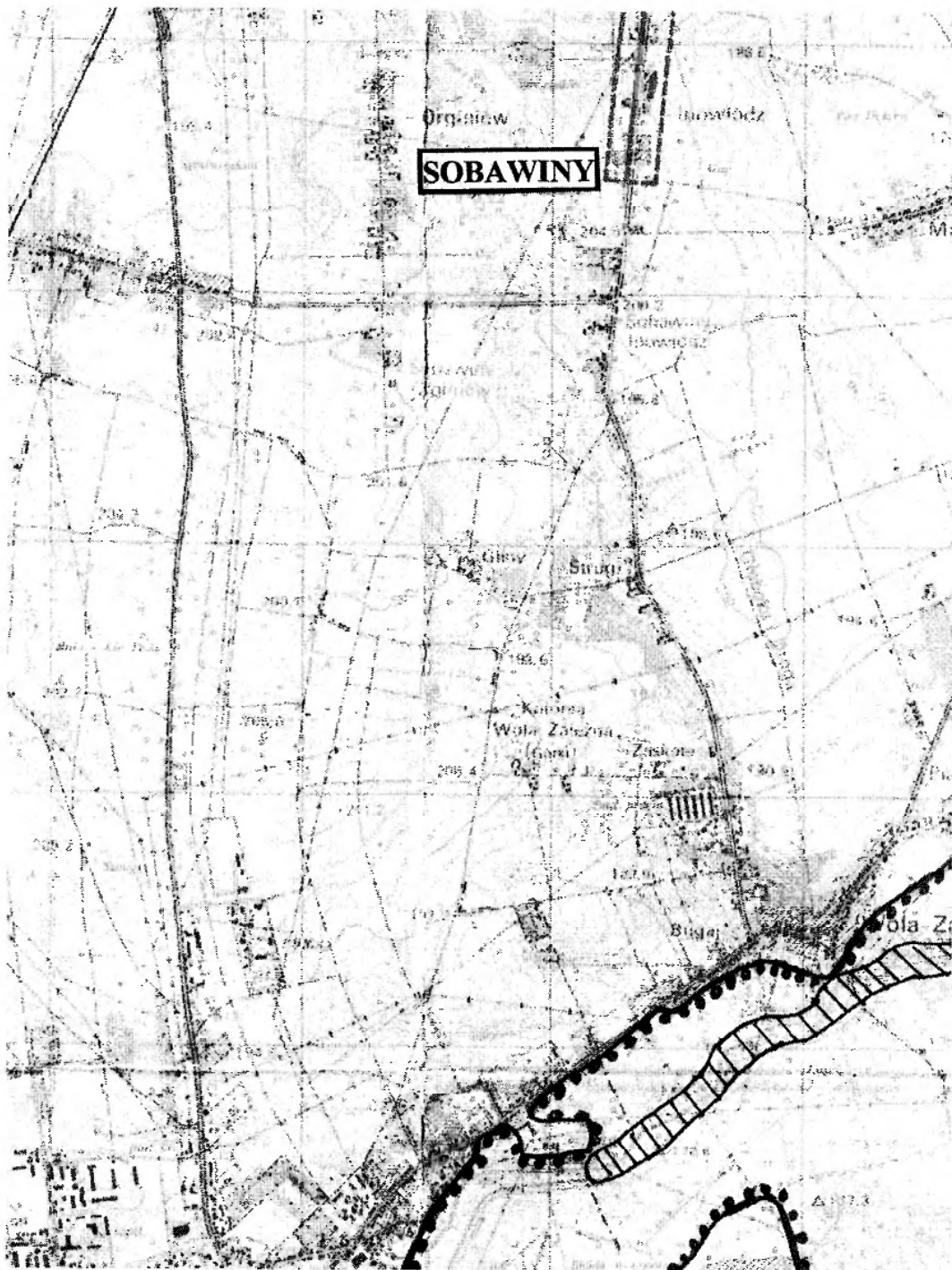


Arkusz 6

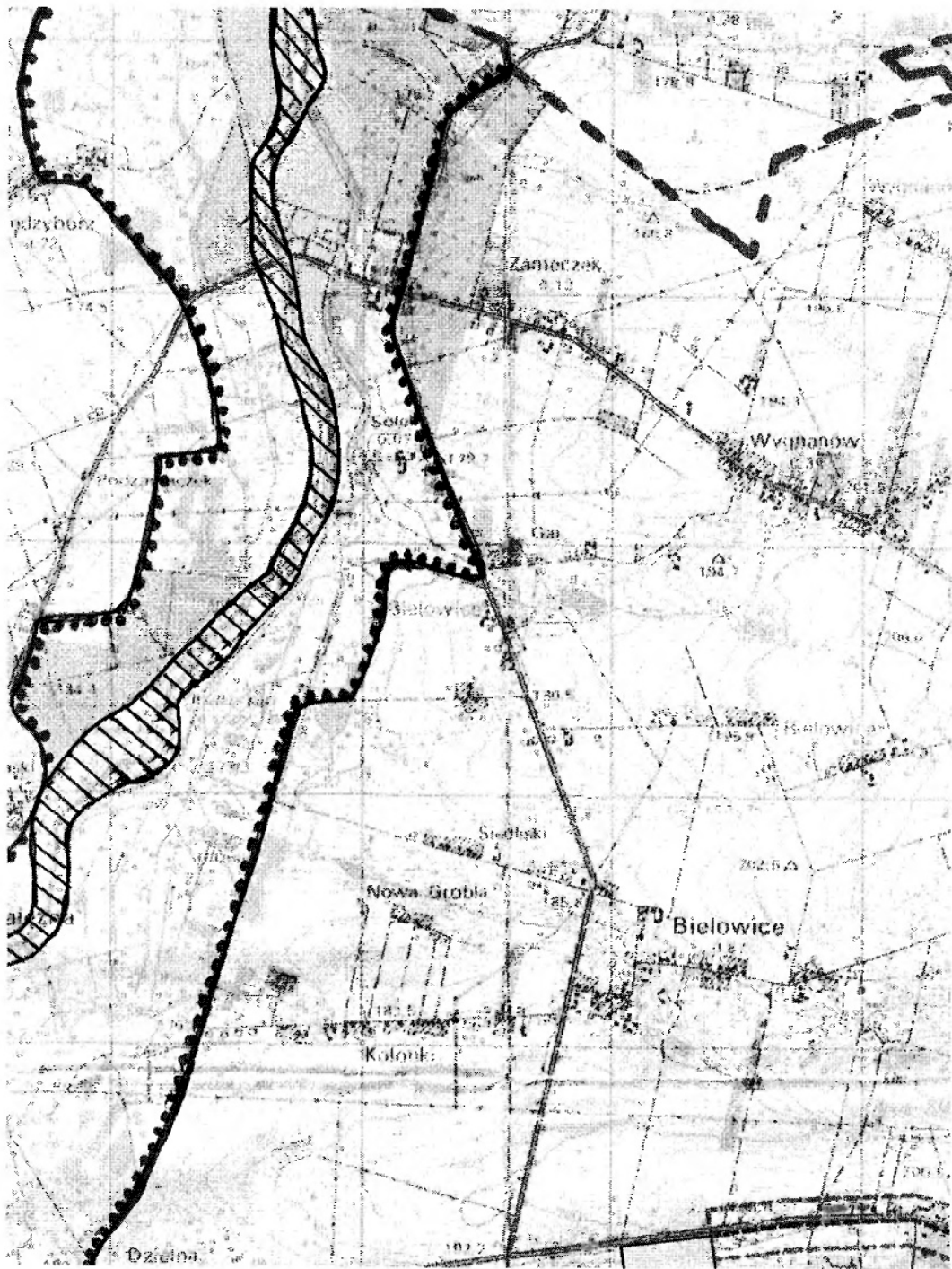




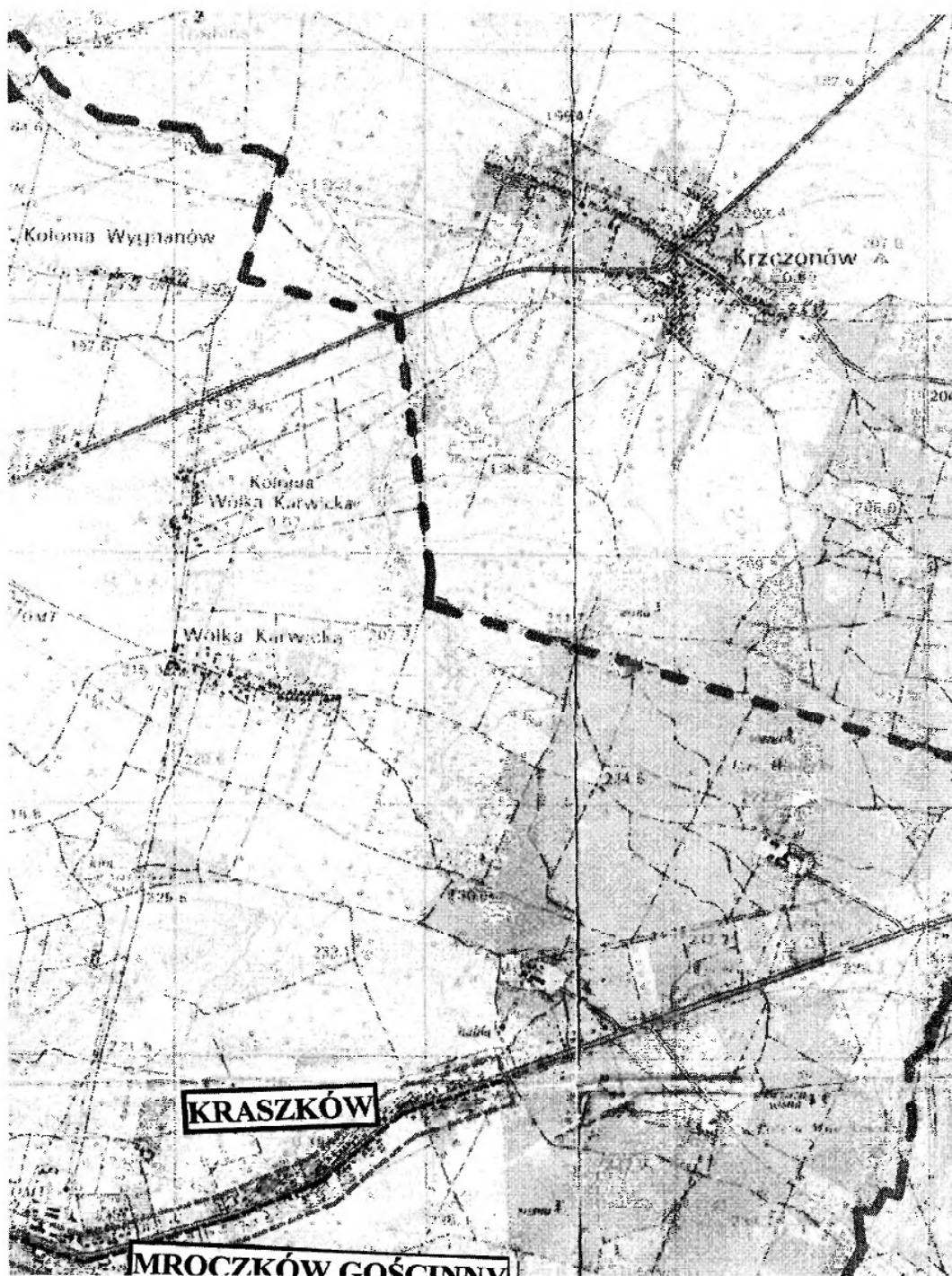
Arkusz 7



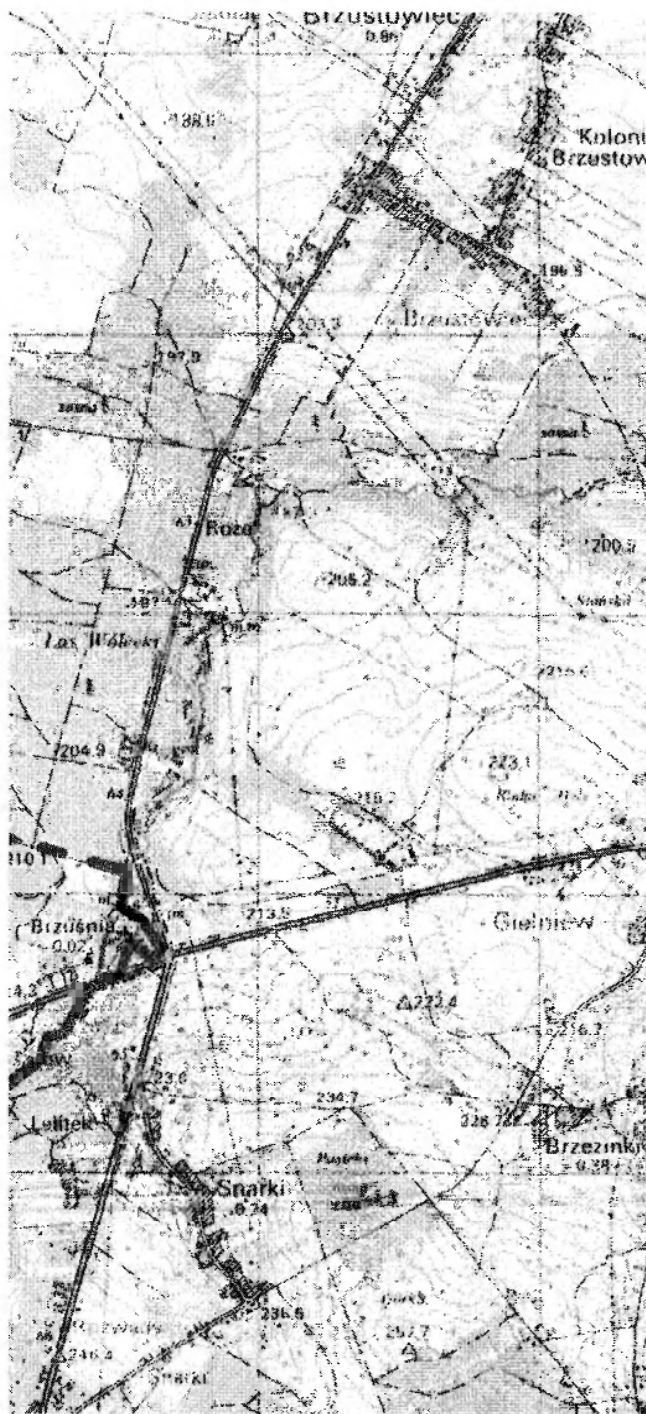
Arkusz 8



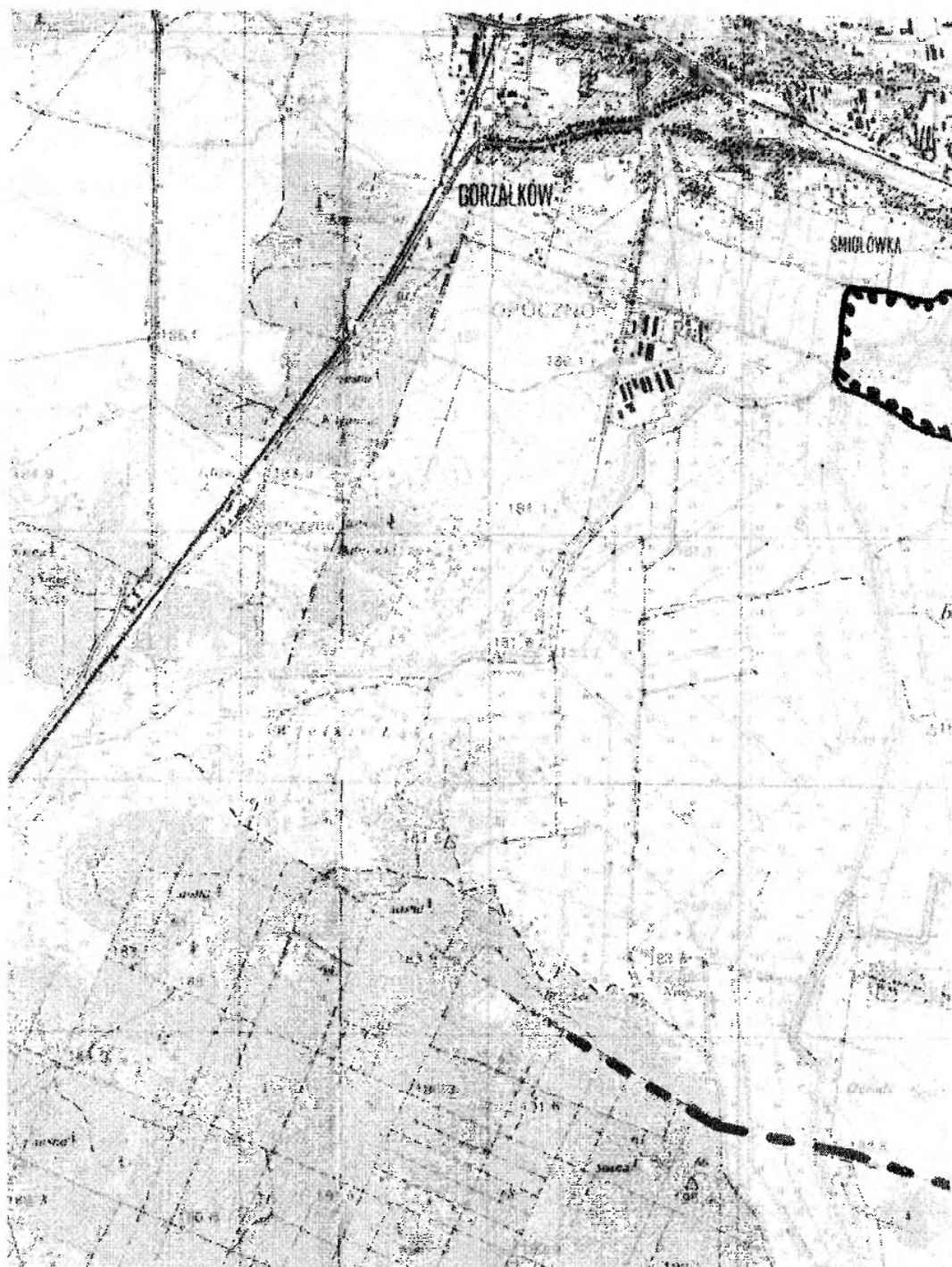
Arkusz 9



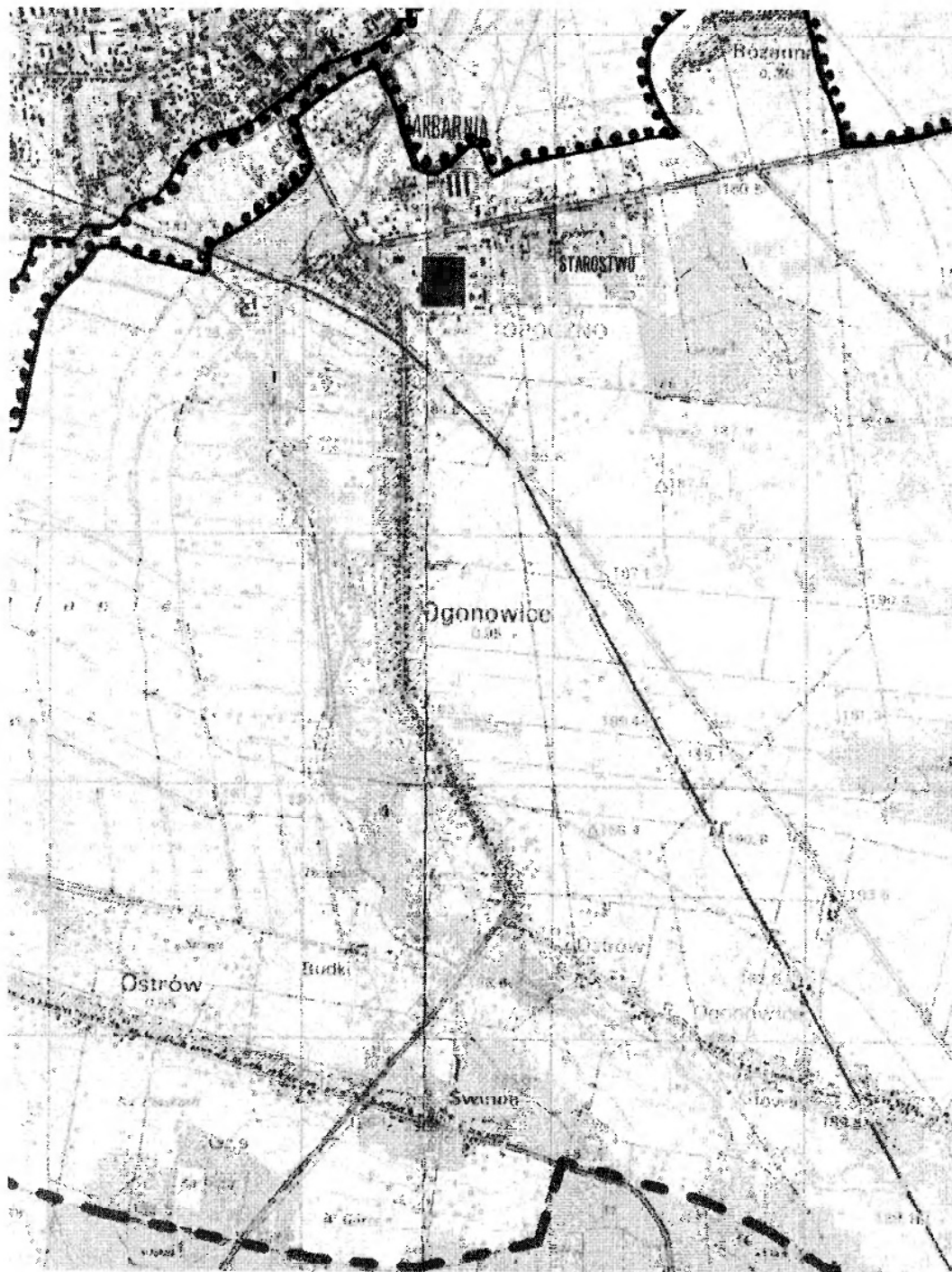
Arkusz 10



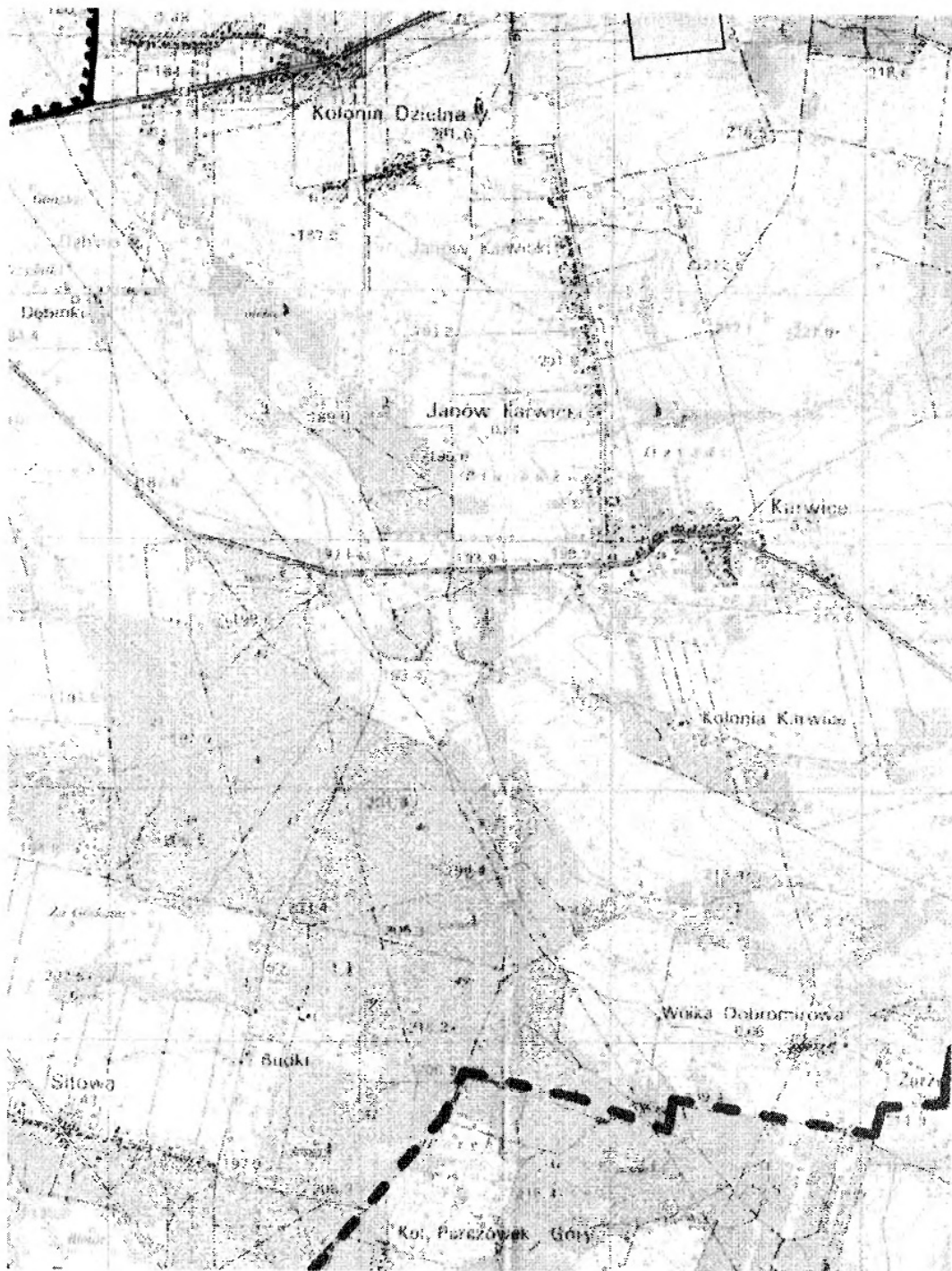
Arkusz 11



Arkusz 12

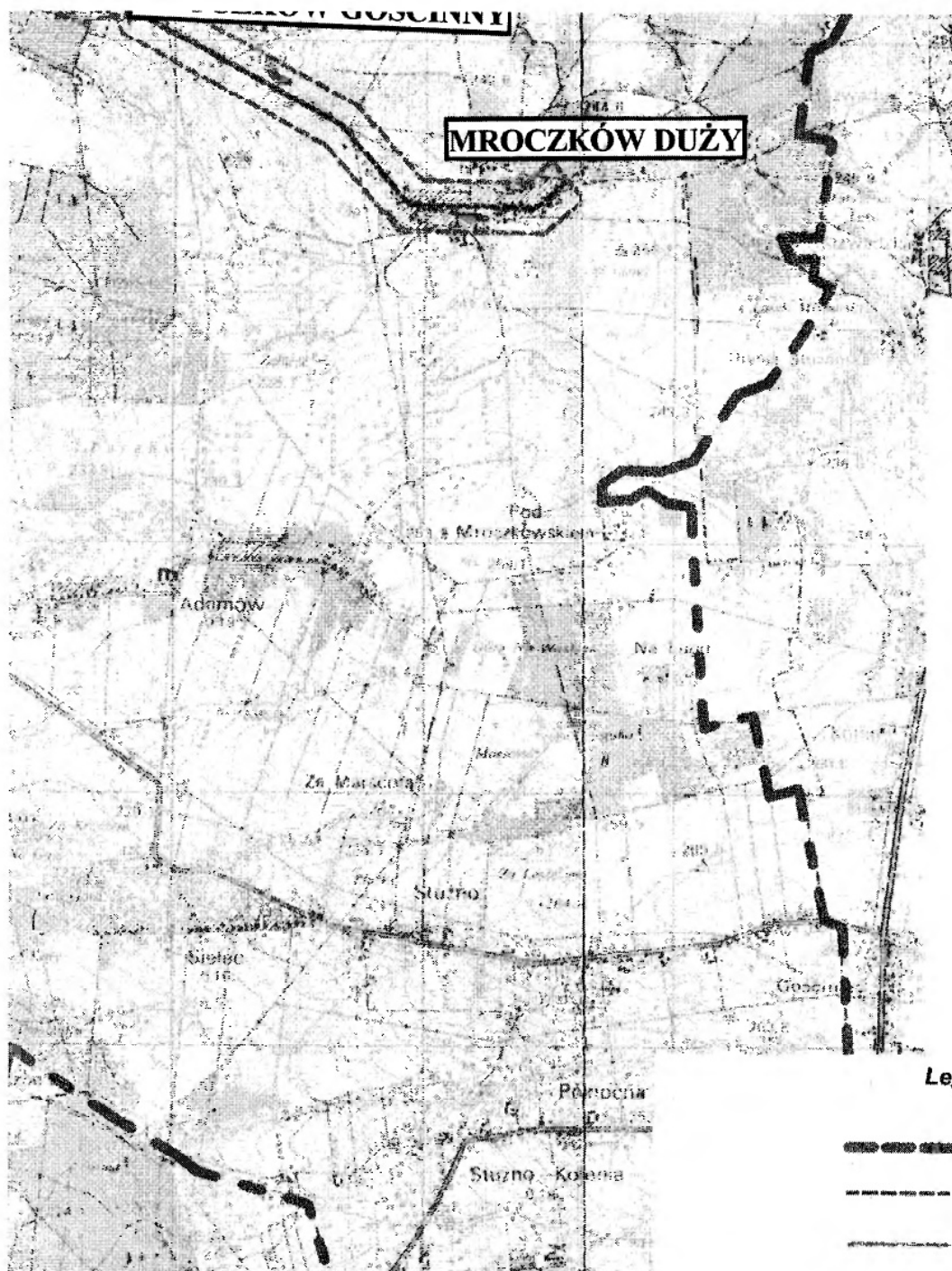


Arkusz 13

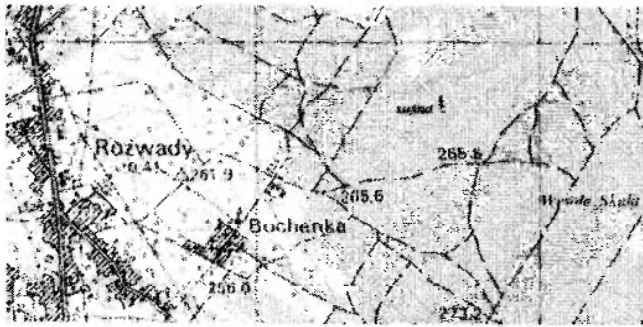


Arkusz 14





Arkusz 15



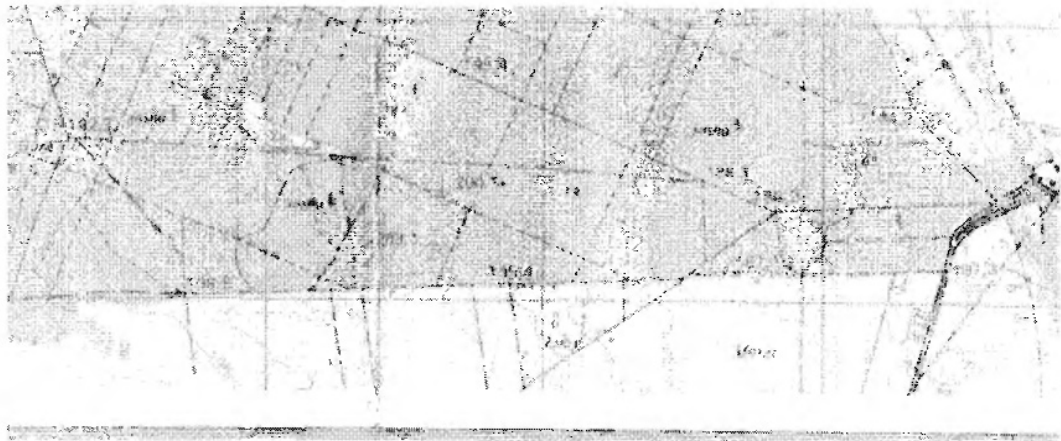
**genda**

**granice gminy Opczno**

**kanalizacja sanitarna istniejąca**

**projektowana kanalizacja sanitarna grawitacyjna**

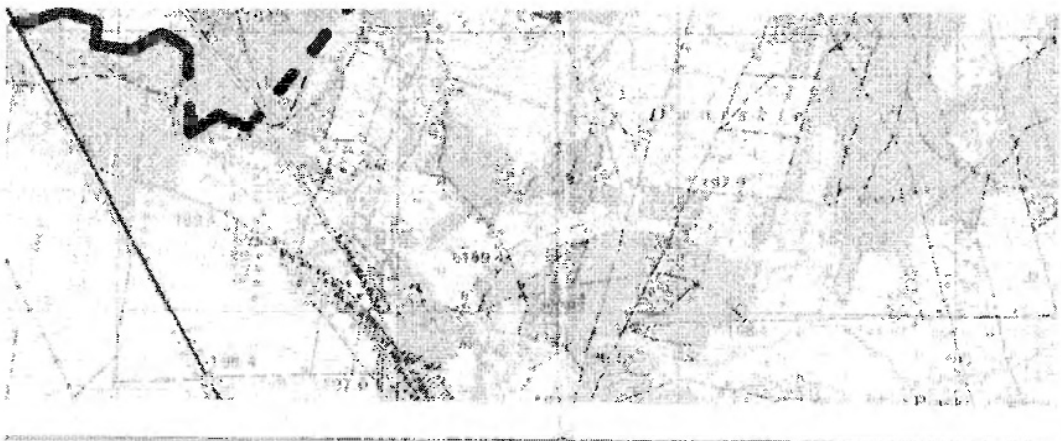
**Arkusz 16**



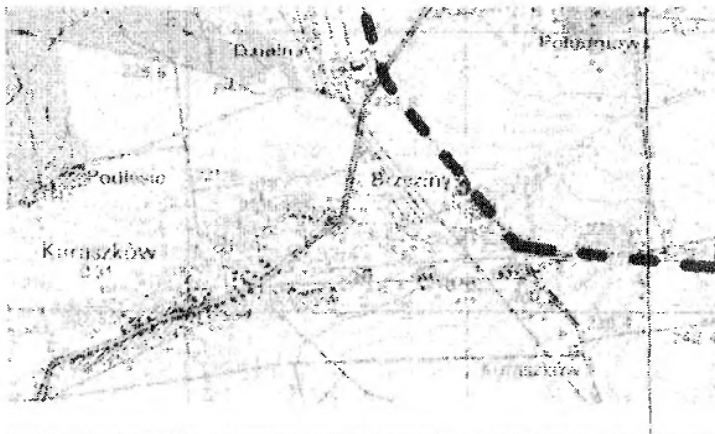
Arkusz 17



Arkusz 18



Arkusz 19



**Na terenie aglomeracji .  
- obszarów chronionych  
- terenów objętych formą  
ochrony przyrody, znajdujących  
się na liście , o której mowa w art. 27 ust.1 tej  
ustawy.**

## Arkusz 20

**projektowana kanalizacja sanitarna tłoczna**

**projektowane rurociągi przesyłowe**

**granice aglomeracji**

**oczyszczalnię ścieków**

**brak:**

**obszarów chronionych przyrody w rozumieniu ustawy z dnia 16.04.2004 o ochronie przyrody lub obszarów mających znaczenie dla przyrody lub obszarów mających znaczenie dla przyrody, znajdujących się na liście , o której mowa w art. 27 ust.1 tej ustawy.**

## Arkusz 21