

**UCHWAŁA NR XXX/581/12**  
**SEJMIKU WOJEWÓDZTWA ŁÓDZKIEGO**

z dnia 27 listopada 2012 r.

**w sprawie wyznaczenia aglomeracji Miasta- Zlewnia Opoczno.**

Na podstawie art. 18 pkt 20 ustawy z dnia 5 czerwca 1998 r. o samorządzie województwa (Dz. U. z 2001 r. Nr 142, poz. 1590, z 2002 r. Nr 23, poz. 220, Nr 62, poz. 558, Nr 153, poz. 1271, Nr 214, poz. 1806, z 2003 r. Nr 162, poz. 1568, z 2004 r. Nr 102, poz. 1055, Nr 116, poz. 1206, z 2006 r. Nr 126, poz. 875, Nr 227, poz. 1658, z 2007 r. Nr 173, poz. 1218, z 2008 r. Nr 180, poz. 1111, Nr 216, poz. 1370, Nr 223, poz. 1458, z 2009 r. Nr 157, poz. 1241, z 2010 r. Nr 28, poz. 142 i 146, Nr 40, poz. 230 i Nr 106, poz. 675 oraz z 2011 r. Nr 21, poz. 113, Nr 149, poz. 887, Nr 217, poz. 1281) w związku z art. 43 ust. 2a ustawy z dnia 18 lipca 2001 roku Prawo Wodne (Dz. U. z 2012 r., poz. 145) oraz art. 22 ust. 2 i 3 ustawy z dnia 5 stycznia 2011 r. o zmianie ustawy- Prawo wodne oraz niektórych innych ustaw (Dz. U. z 2011 r. Nr 32, poz. 159) Sejmik Województwa Łódzkiego uchwała, co następuje:

§ 1. Wyznacza aglomerację Miasta - Zlewnia Opoczno zwaną dalej „aglomeracją”, położoną w województwie łódzkim na obszarze Miasta i Gminy Opoczno, w powiecie opoczyńskim.

§ 2. Aglomerację tworzą miejscowości: Opoczno, Januszewice, Bukowiec Opoczyński, Sobawiny, Różanna, Wola Załęzna, Dzielna, Ogonowice, Ostrów, Sitowa.

§ 3. Równoważna liczba mieszkańców aglomeracji wynosi: 34 666.

§ 4. Ścieki komunalne z obszaru aglomeracji odprowadzane są do oczyszczalni ścieków komunalnych miasta Opoczna.

§ 5. Obszar i granice aglomeracji wyznaczono na mapie w skali 1:25 000, która stanowi załącznik nr 1 (Arkusze 0-22) do niniejszej uchwały.

§ 6. Likwiduje aglomerację Opoczno, wyznaczoną Rozporządzeniem Nr 44/07 Wojewody Łódzkiego z dnia 28 września 2007 r. (Dz. Urz. Województwa Łódzkiego z dn. 6 października 2007 r., Nr 310, poz. 2820) oraz aglomerację Miasta- Zlewnia Opoczno, wyznaczoną Rozporządzeniem Nr 22/08 Wojewody Łódzkiego z dn. 19 sierpnia 2008 r. (Dz. Urz. Województwa Łódzkiego z dnia 29 sierpnia 2008 r., Nr 282, poz. 2486), zmienioną Rozporządzeniem Nr 28/08 Wojewody Łódzkiego z dnia 31 października 2008 r. zmieniającym rozporządzenie w sprawie wyznaczenia aglomeracji Miasta- Zlewni Opoczno (Dz. Urz. Województwa Łódzkiego z dn. 10 listopada 2008 r., Nr 344, poz. 2985).

§ 7. Wykonanie uchwały powierza się Zarządowi Województwa Łódzkiego.

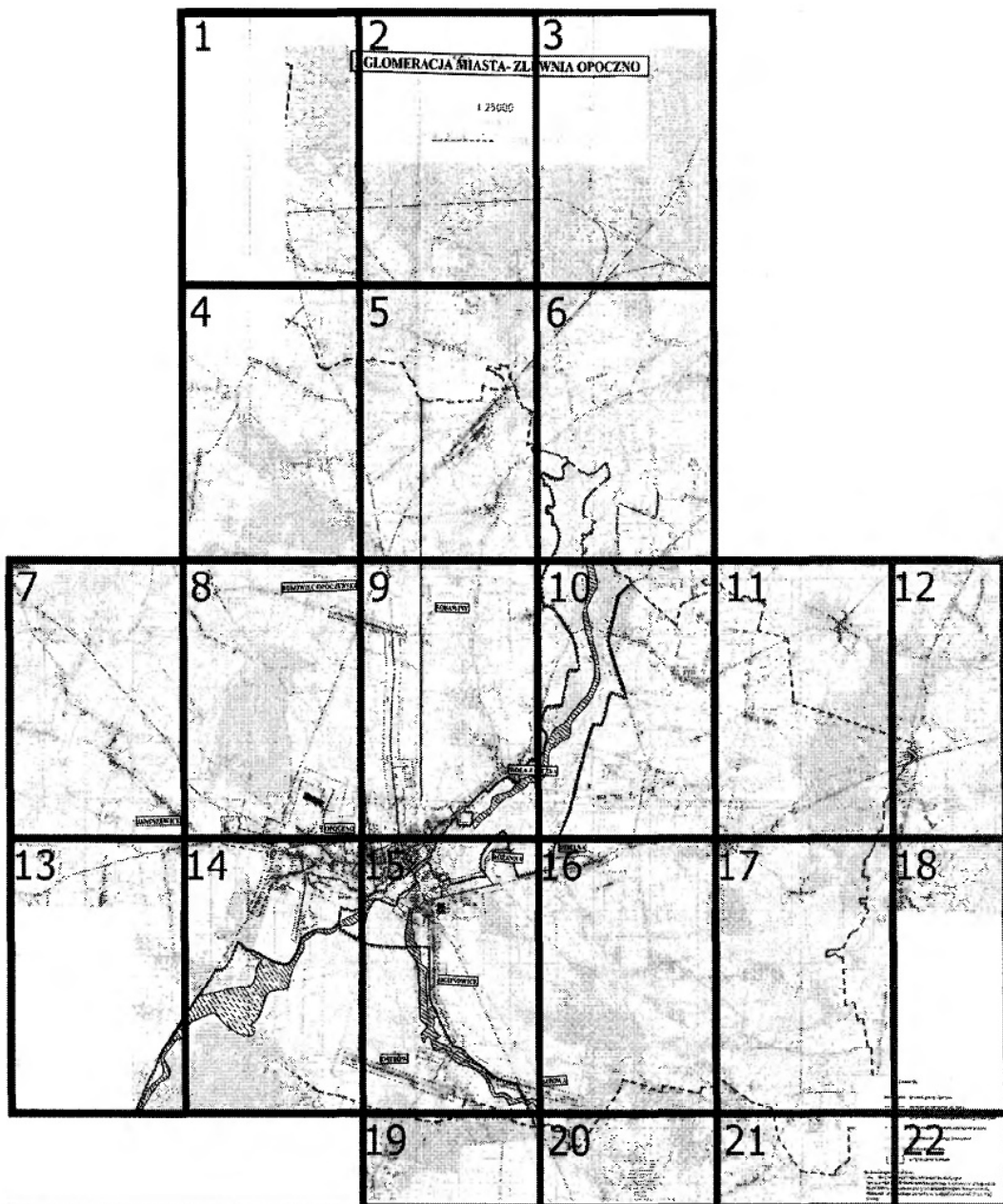
§ 8. Uchwała wchodzi w życie po upływie 14 dni od dnia ogłoszenia w Dzienniku Urzędowym Województwa Łódzkiego.

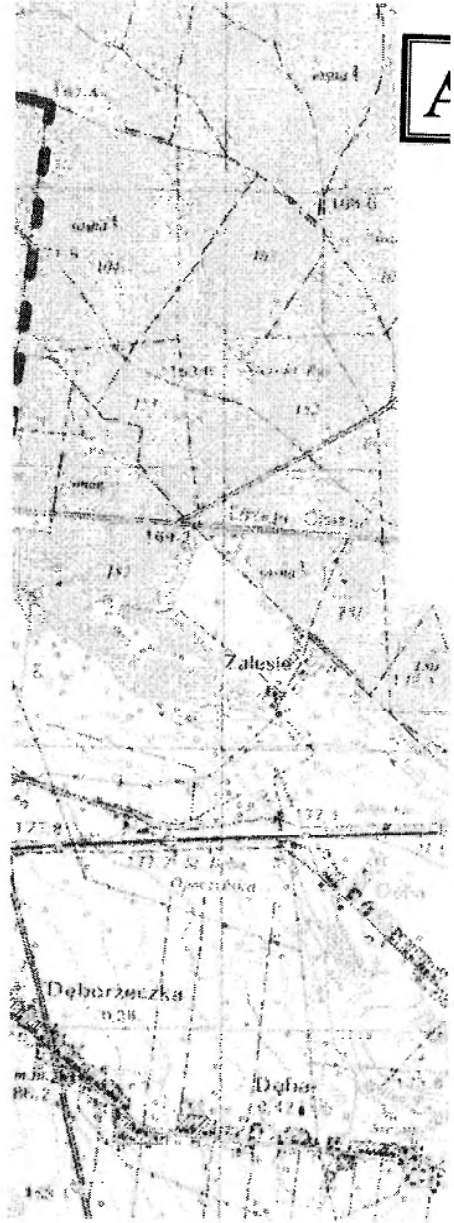


Przewodniczący Sejmiku  
*M. Musur*  
Marek Musur

Załącznik Nr 1 do Uchwały Nr  
XXX/581/12

Sejmiku Województwa Łódzkiego  
z dnia 27 listopada 2012 r.





Arkusz 1

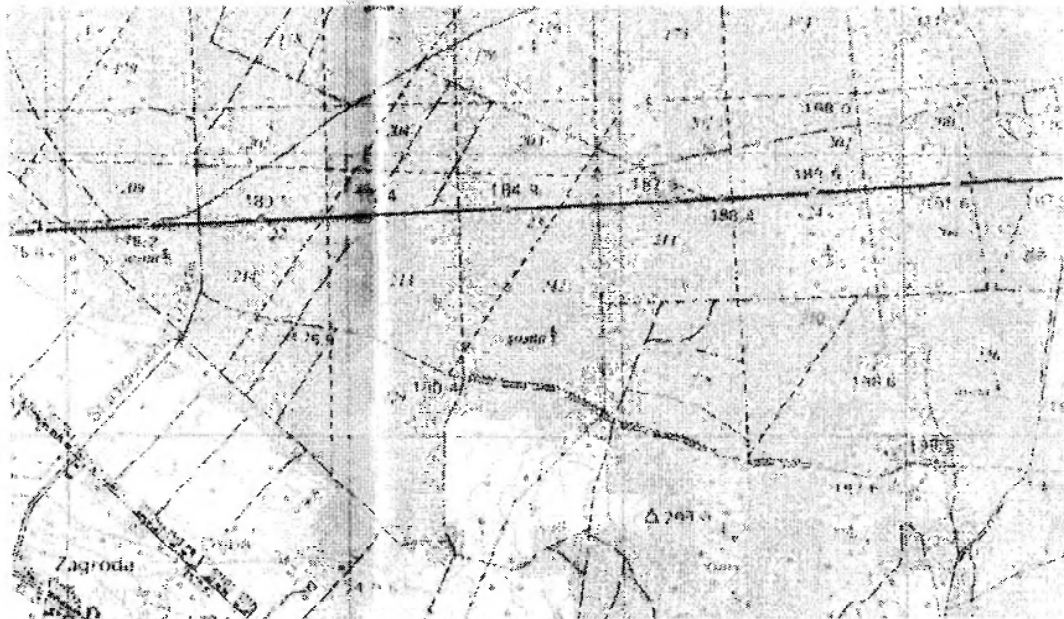
# AGLOMERACJA MIASTA- ZLE

1:25000

1 cm = 250 m

m 1000 750 500 250 0

0 250 500 750 1000

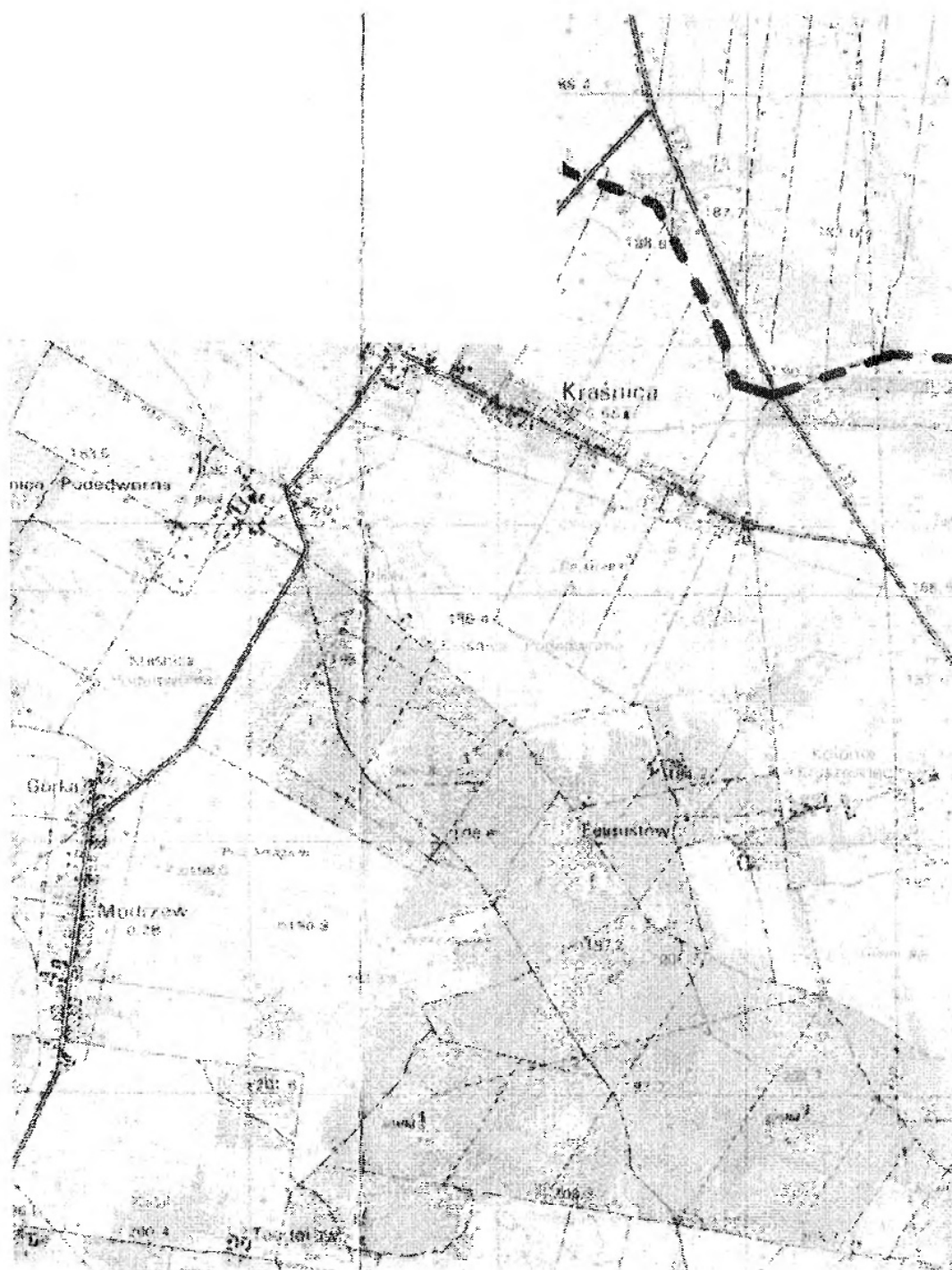


Arkusz 2

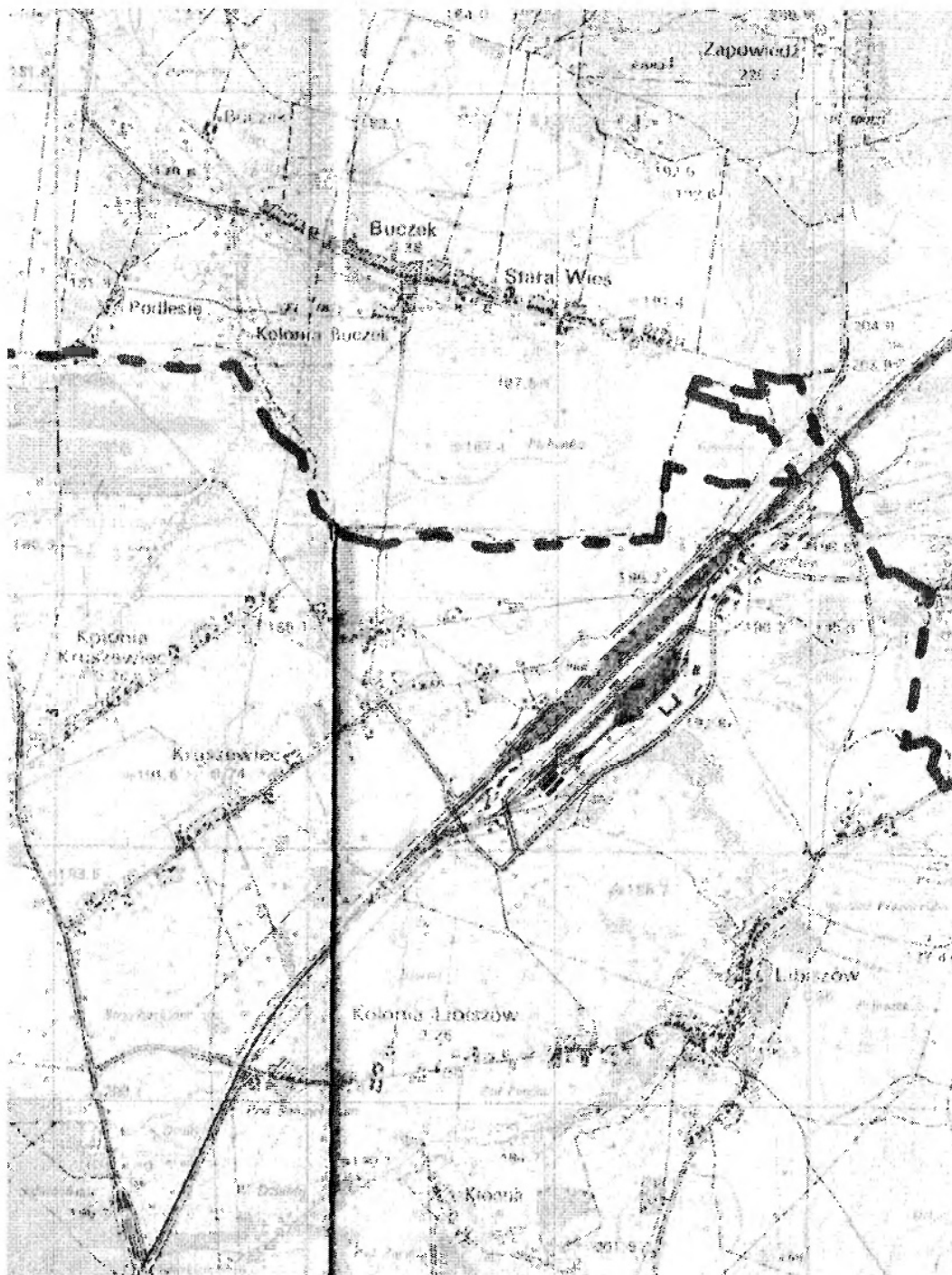
# WNIWA OPOCZNO



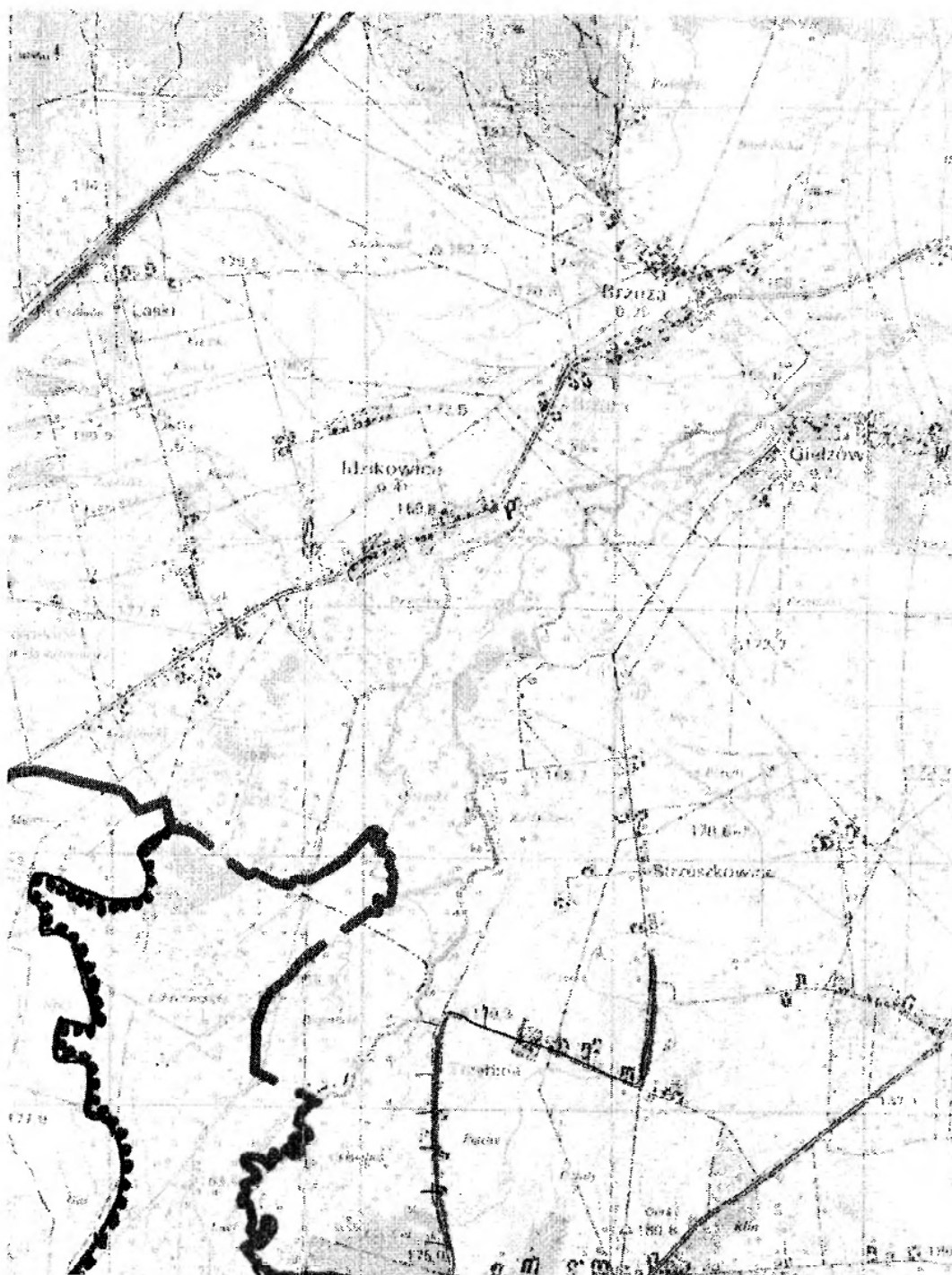
Arkusz 3



Arkusz 4

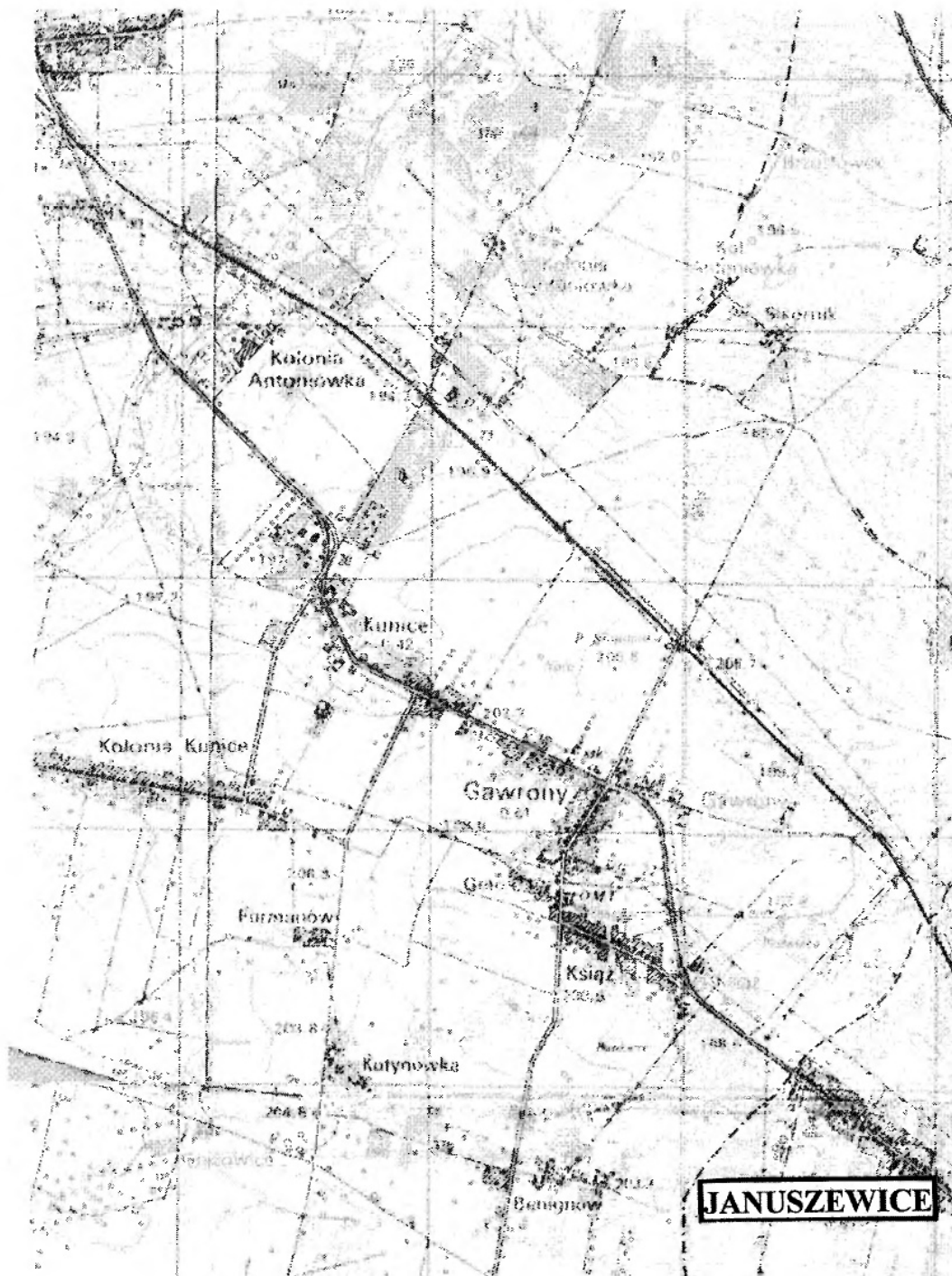


Arkusz 5

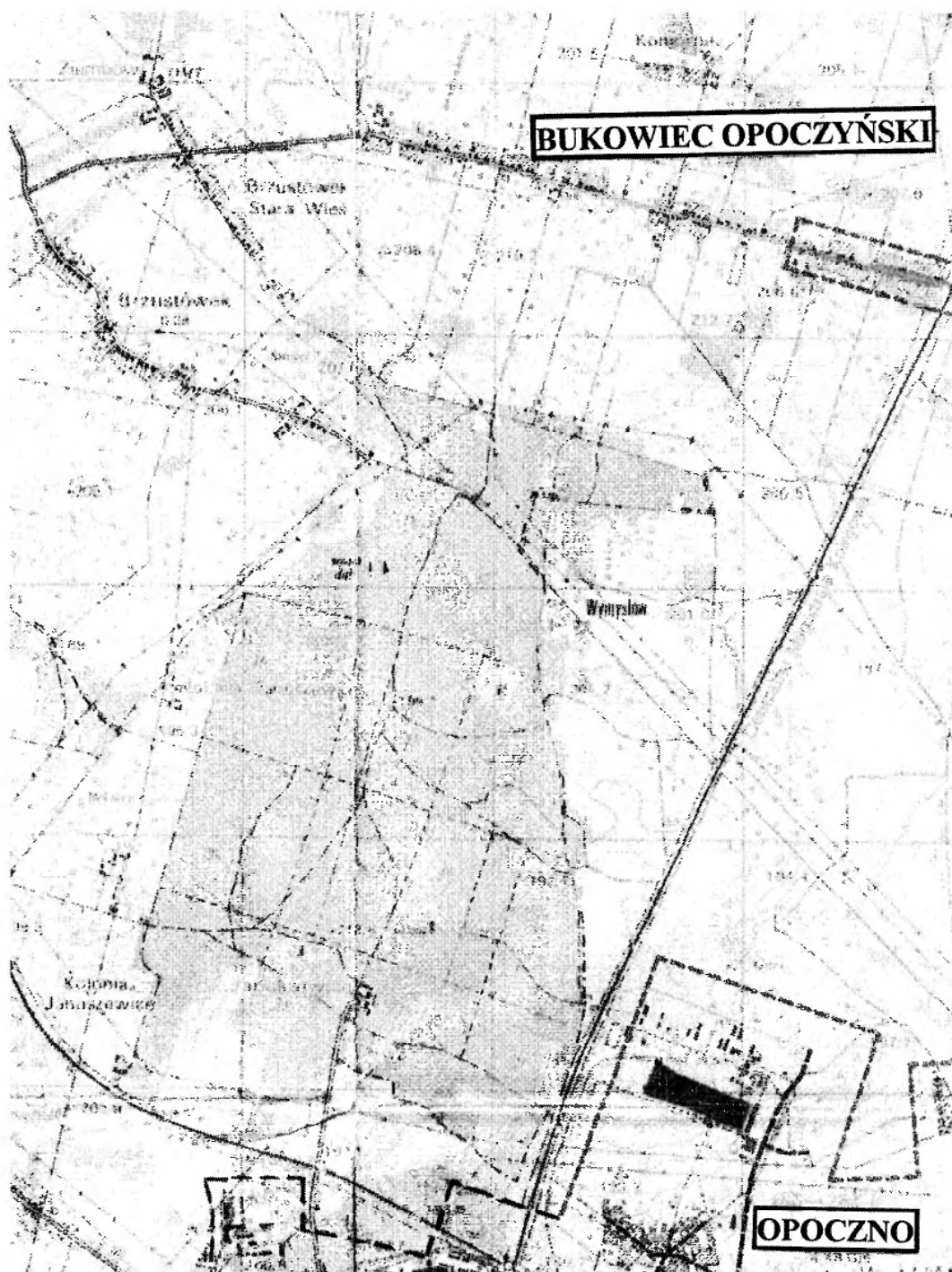


Arkusz 6

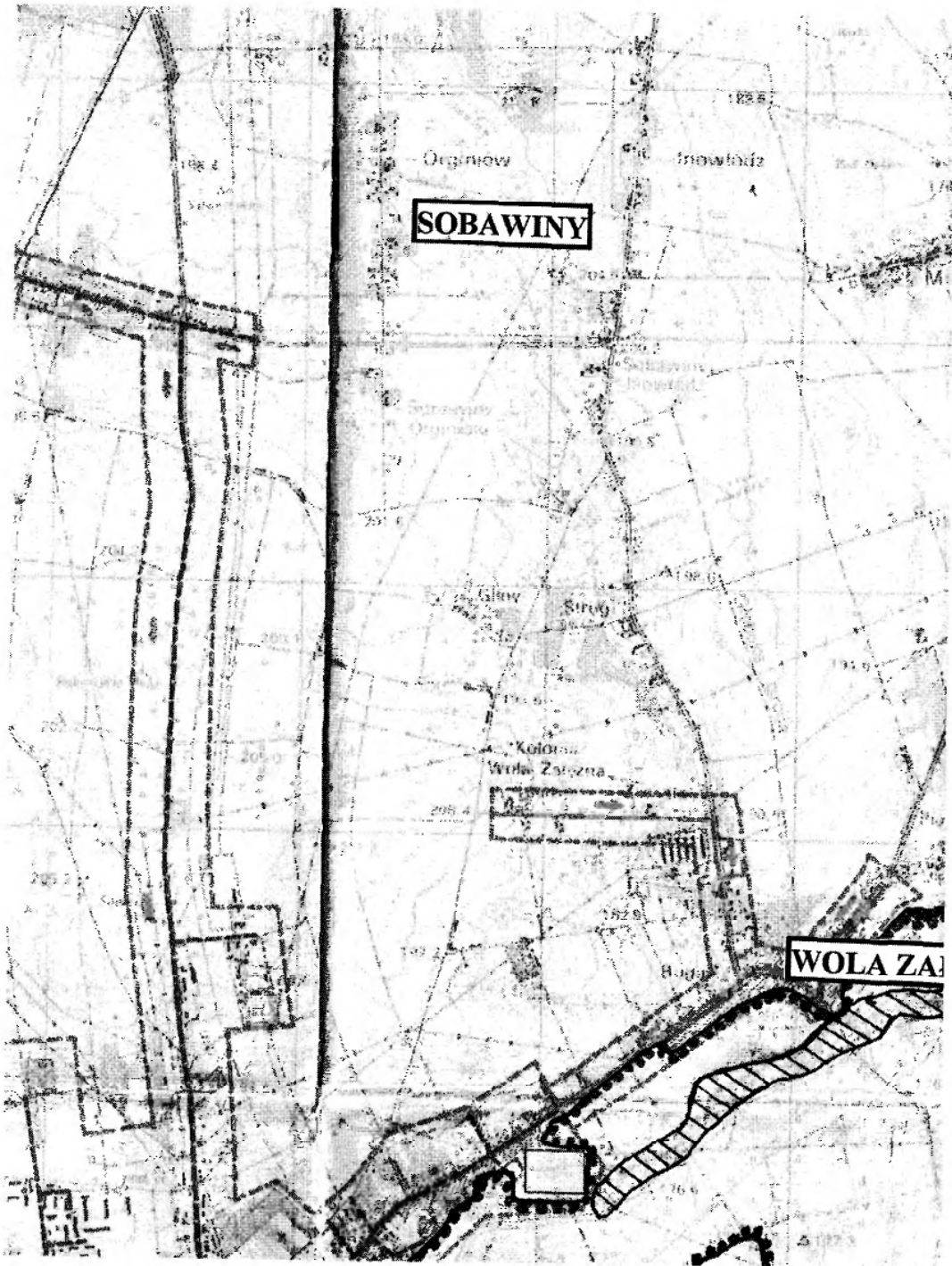




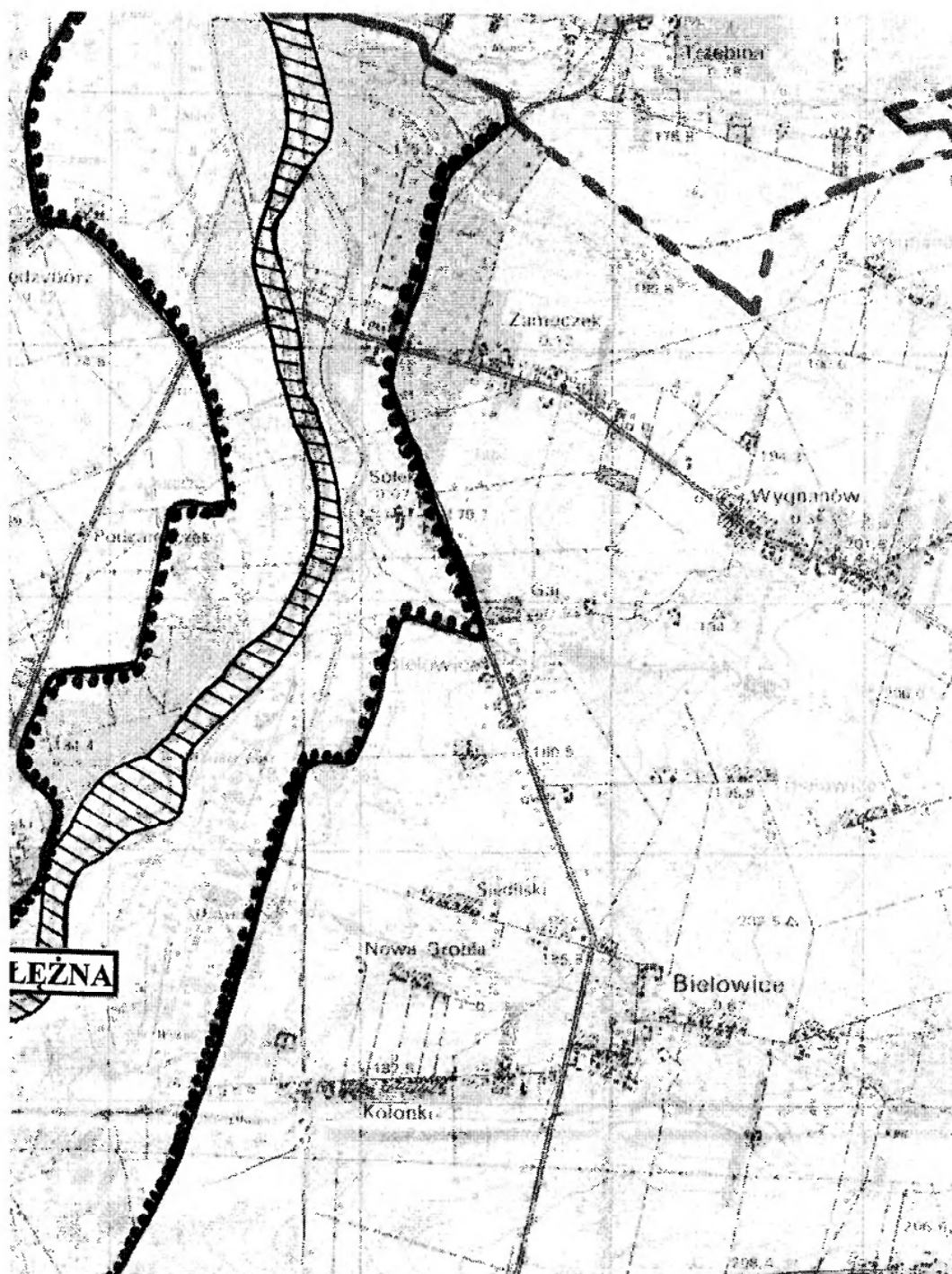
Arkusz 7



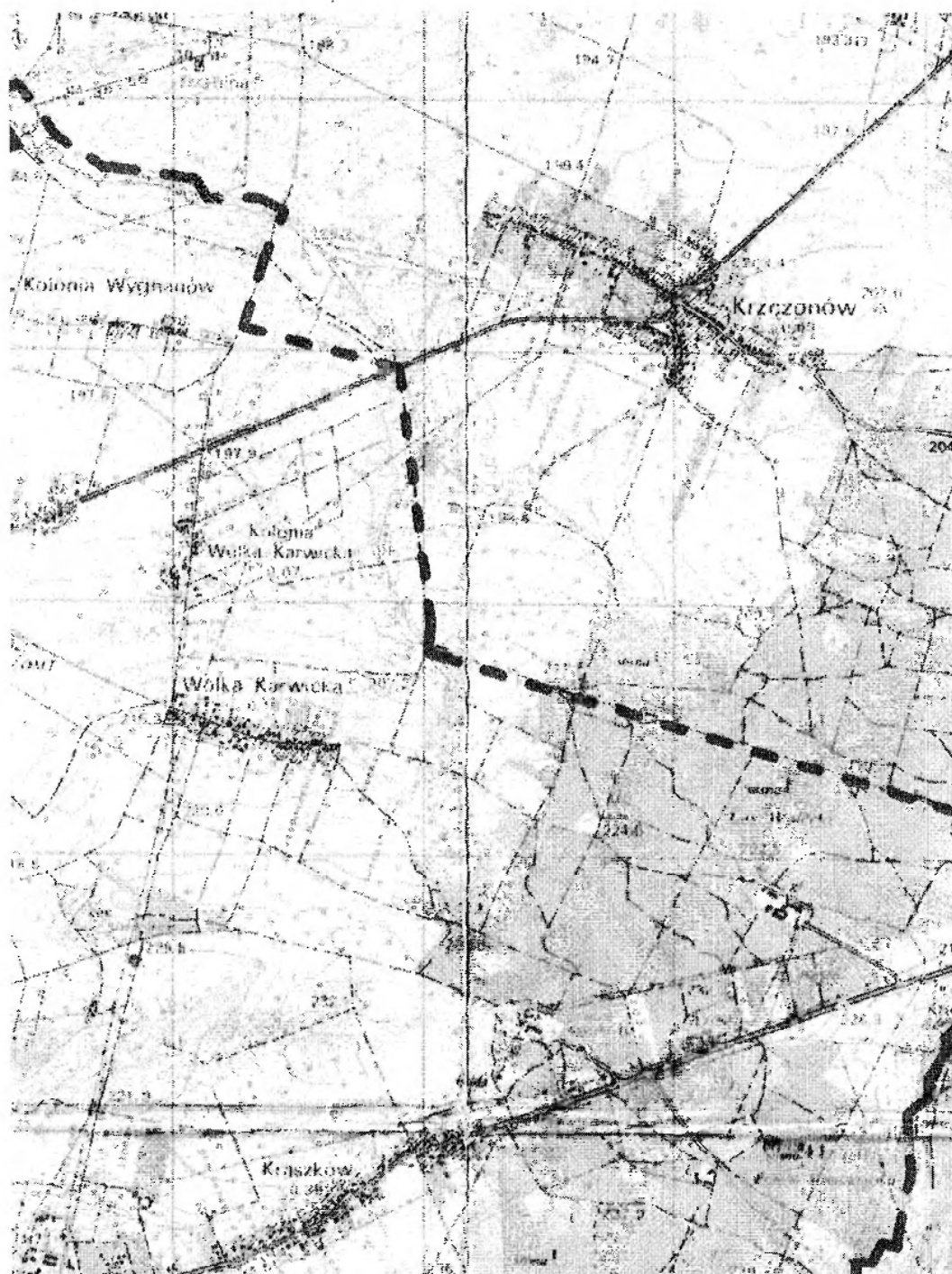
Arkusz 8



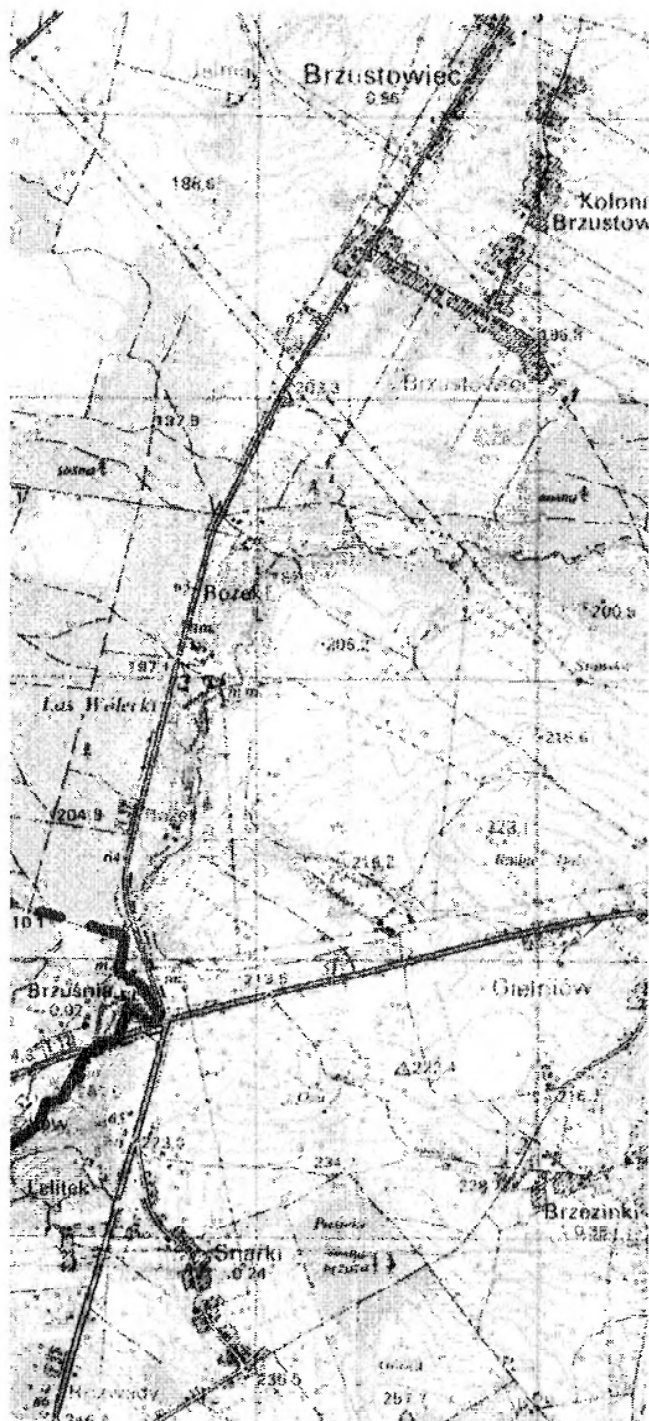
Arkusz 9



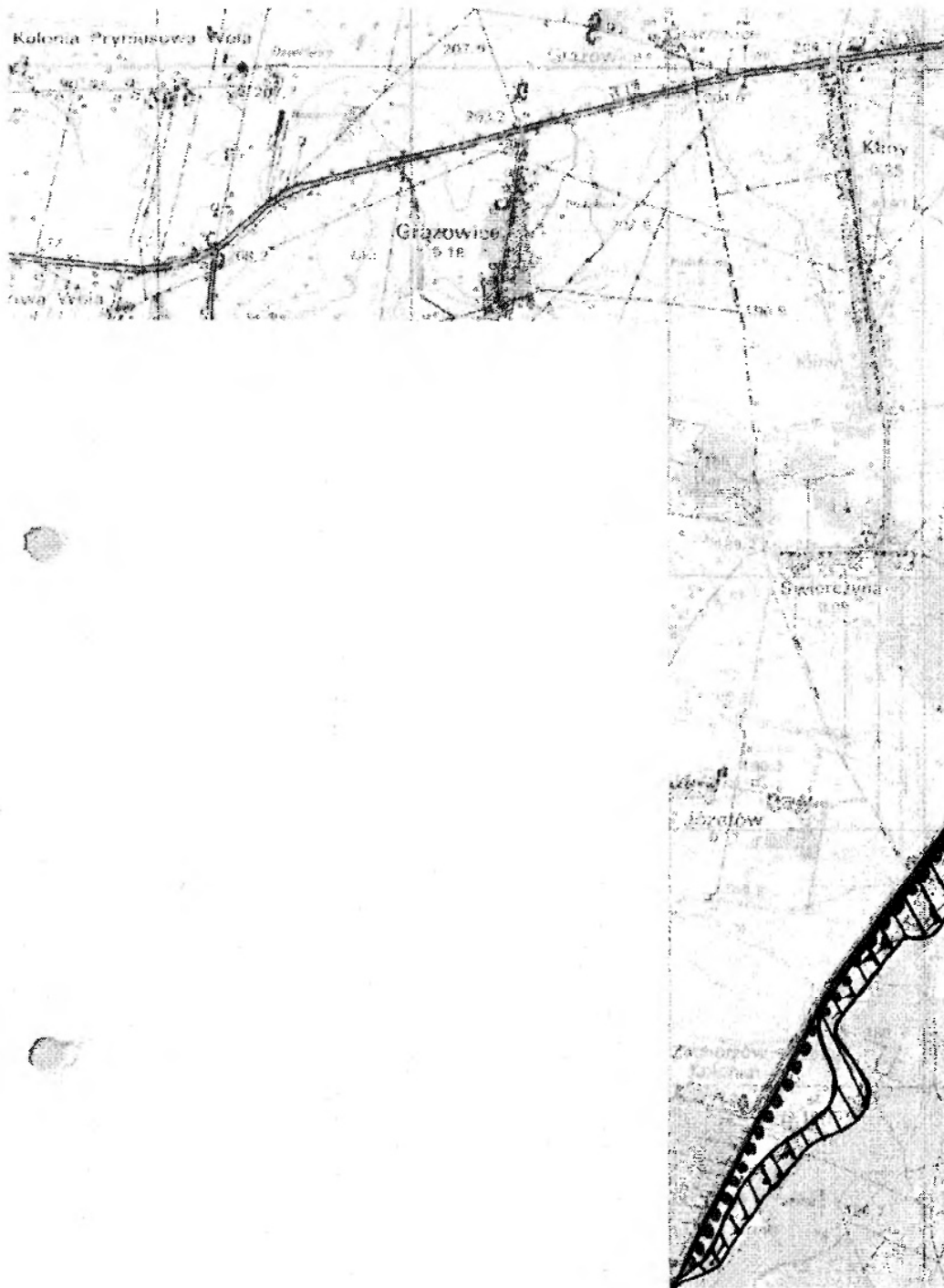
Arkusz 10



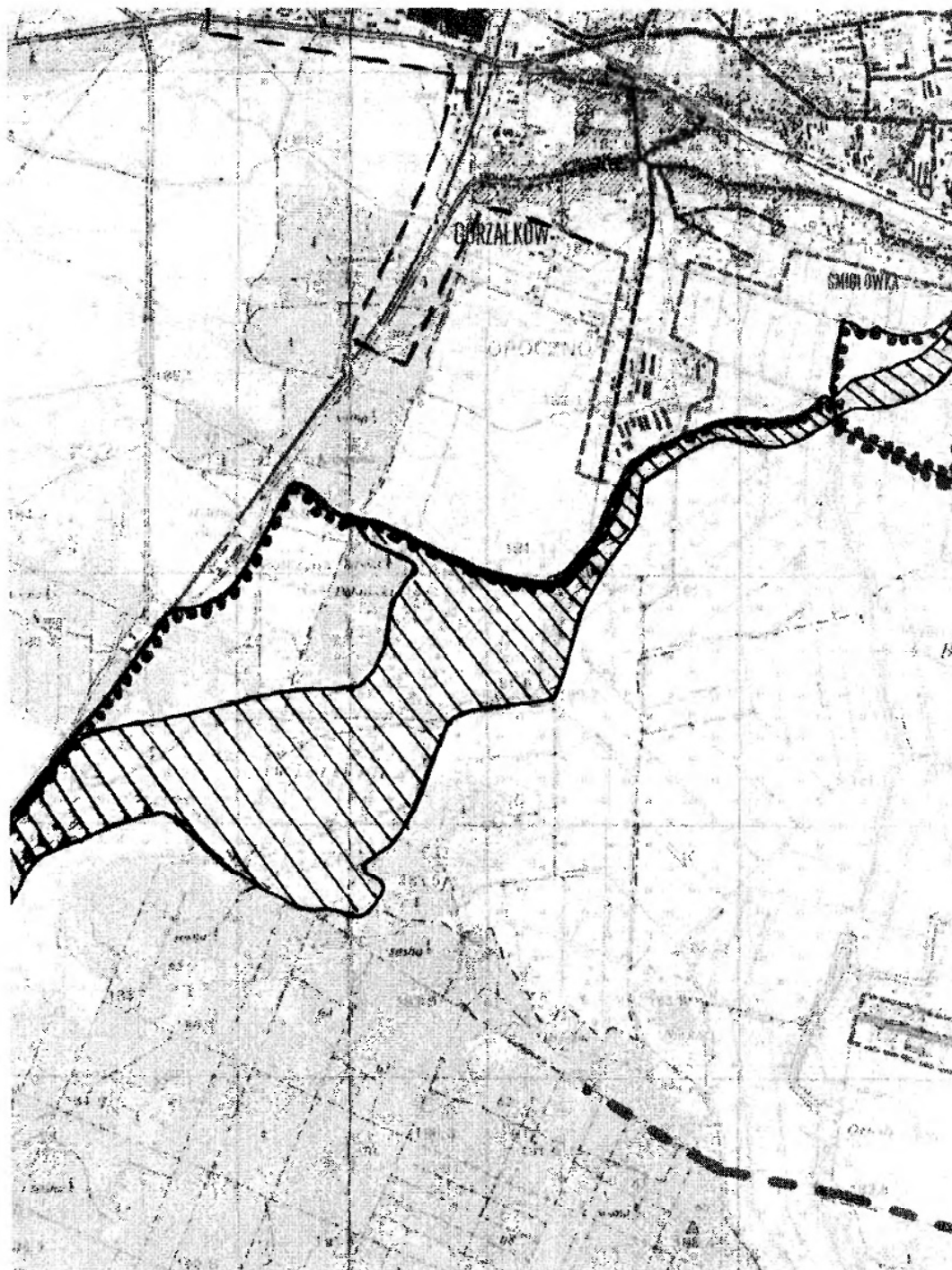
Arkusz 11



Arkusz 12

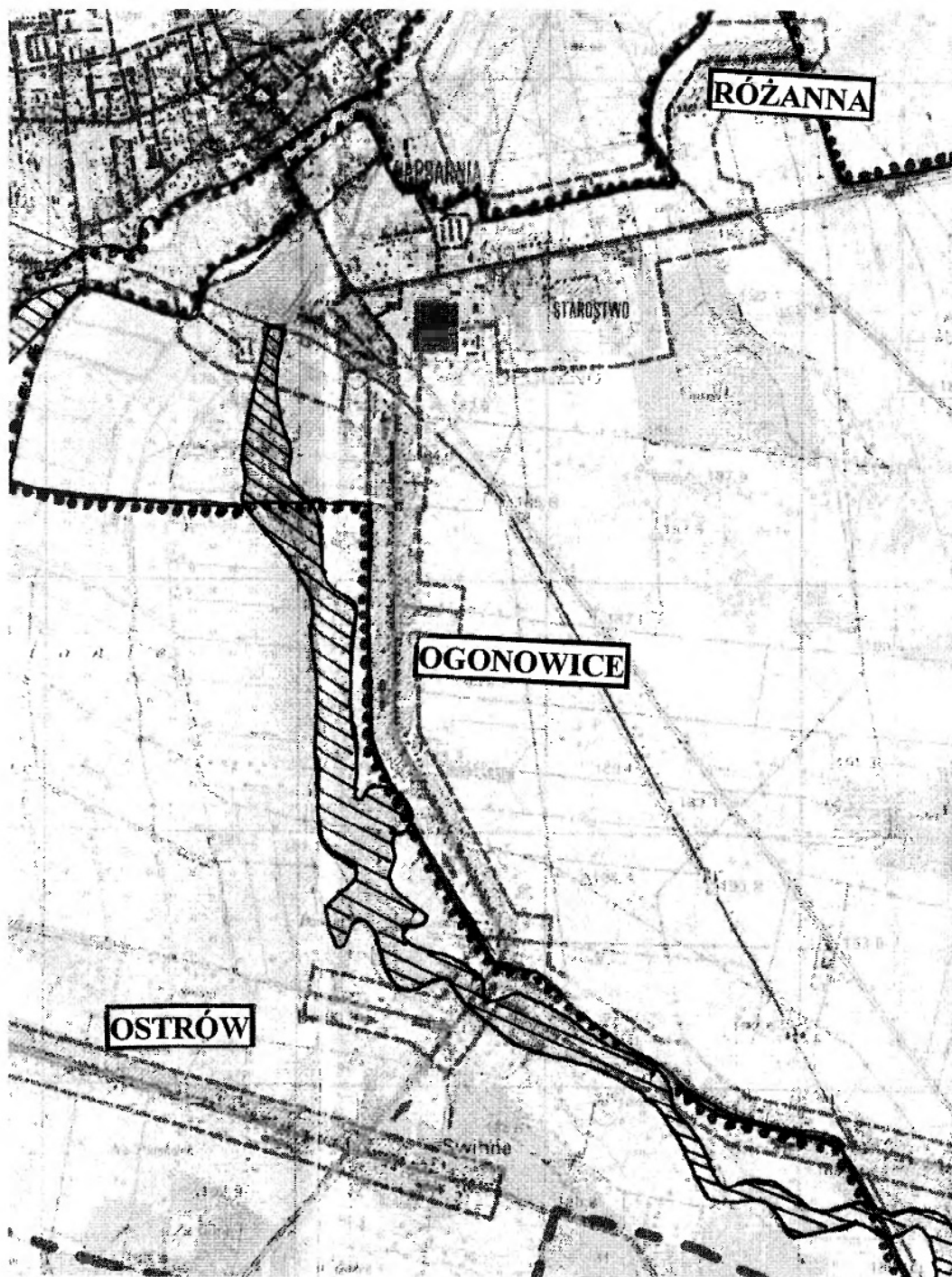


Arkusz 13

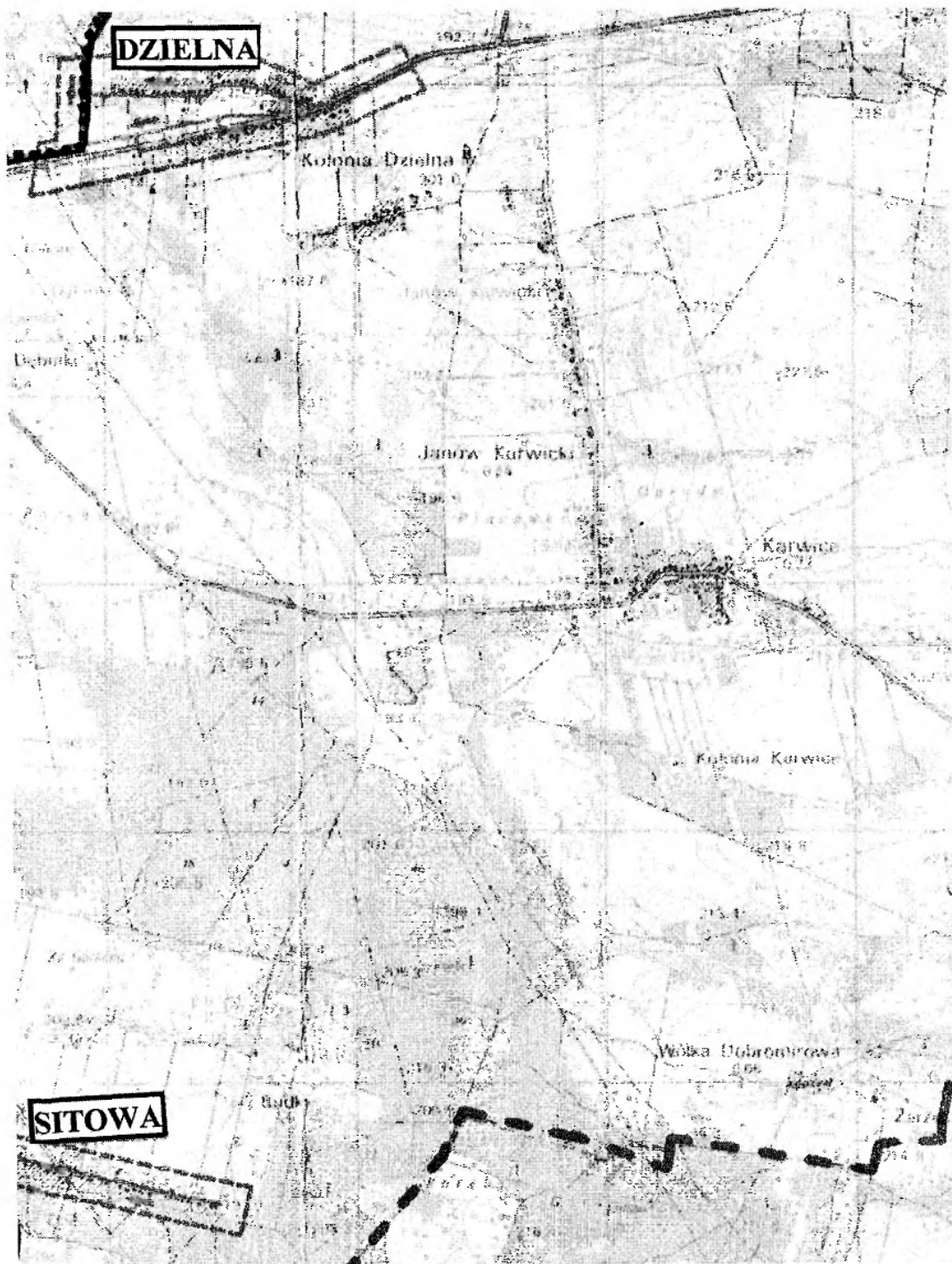


Arkusz 14

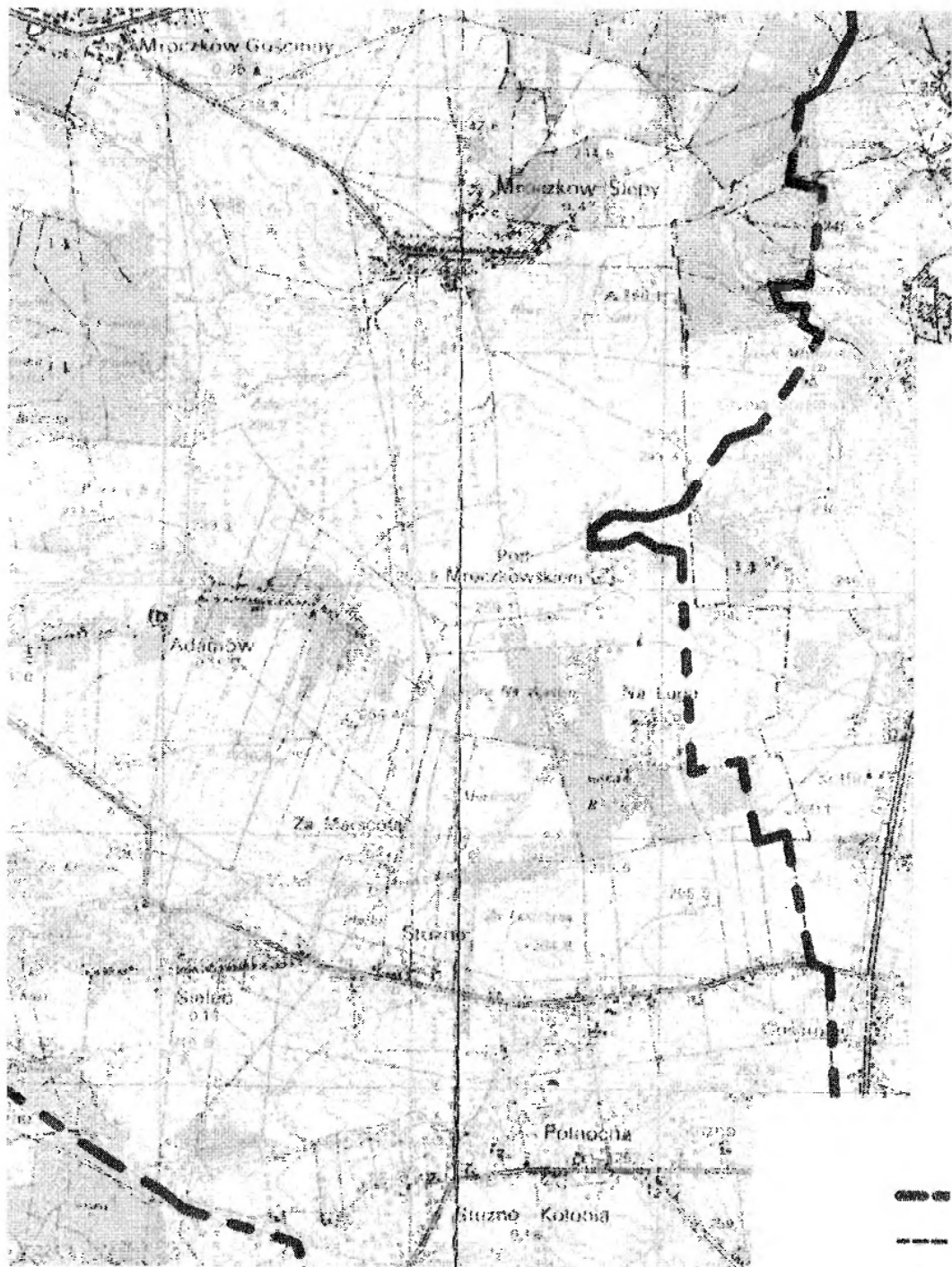




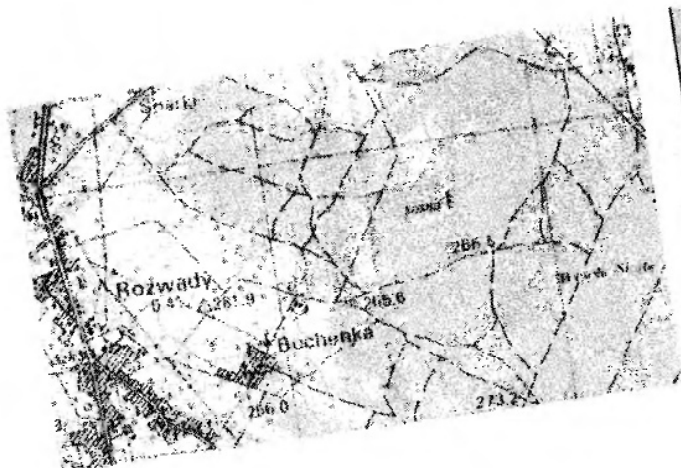
Arkusz 15





Arkusz 16



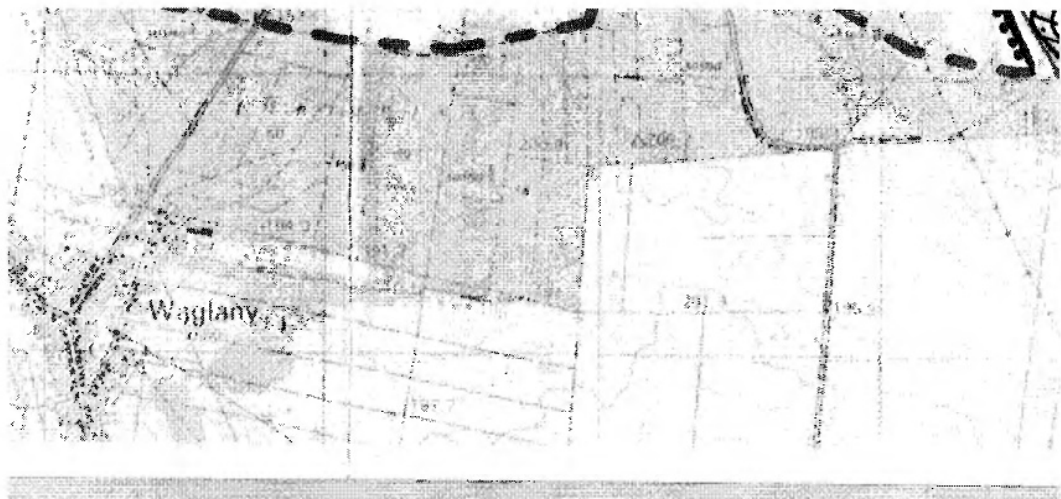
Arkusz 17



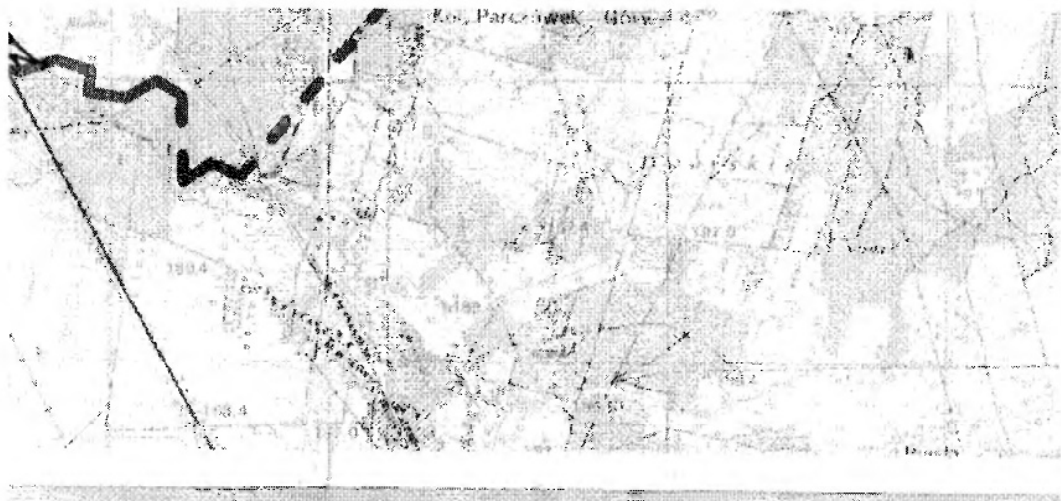
**Legenda**

-  granice gminy Opoczno
-  kanalizacja sanitarna istniejąca

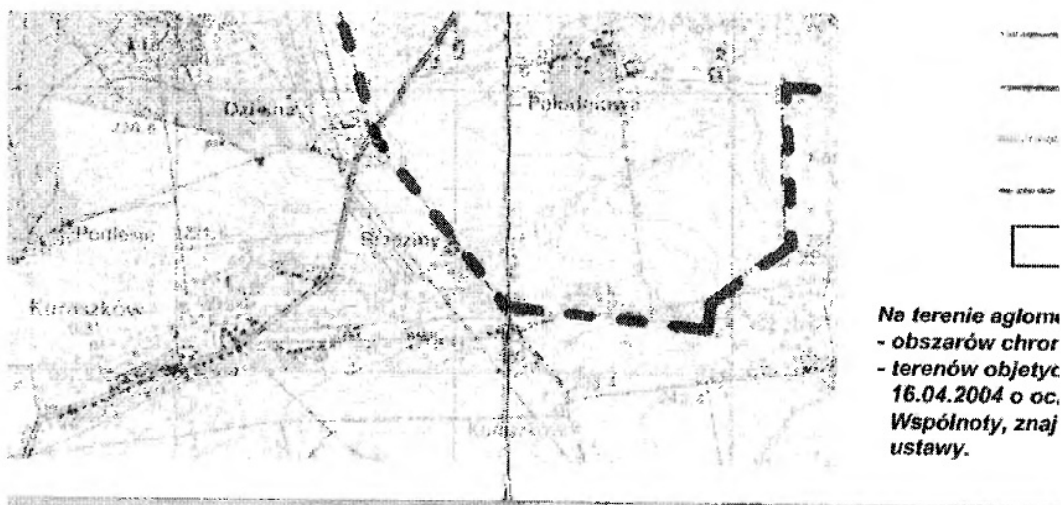
Arkusz 18



Arkusz 19




Arkusz 20




## Arkusz 21

 **projektowana kanalizacja sanitarna grawitacyjna**

 **projektowana kanalizacja sanitarna tłoczna**

 **projektowane rurociągi przesyłowe**

 **granice aglomeracji**

 **oczyszczalnie ścieków**

**brak:**

**zbiorników wód śródlądowych**

**innych formami ochrony przyrody w rozumieniu ustawy z dnia 27 kwietnia 2001 r. o ochronie przyrody lub obszarów mających znaczenie dla przyrody określonych w liście, o której mowa w art. 27 ust.1 tej ustawy**

## Arkusz 22