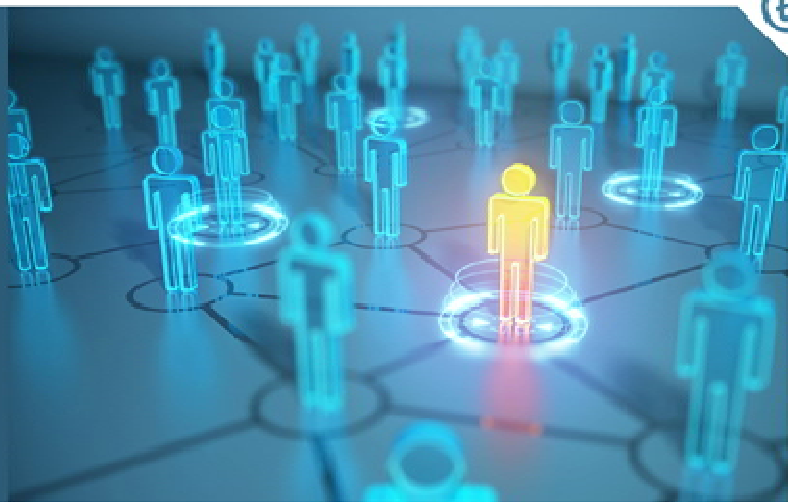




zasoby ludzkie współtworzą łódzkie



Nr ewidencyjny naboru:	071/PBIV/025/IV/2019
Data publikacji ogłoszenia:	2 kwietnia 2019 roku
Termin składania ofert:	12 kwietnia 2019 roku
Miejsce pracy:	województwo łódzkie – siedziba biura Zgierz
Zatrudnienie na czas realizacji projektu*:	do 31 marca 2021 roku

URZĄD MARSZAŁKOWSKI WOJEWÓDZTWA ŁÓDZKIEGO

Al. Piłsudskiego 8, 90-051 Łódź

Nowoczesna organizacja w sektorze publicznym.

Wyróżnia nas profesjonalizm, etyka i skuteczność w działaniu. Szukamy osób, które wspólnie z nami chcą tworzyć przyjazną i otwartą administrację publiczną i pozytywny wizerunek urzędnika. Zależy nam na pracownikach, których atutem jest wiedza, zaangażowanie i pozytywna energia.

Dołącz do nas i miej swój wkład w rozwój i jakość regionu łódzkiego.

ze swojej strony gwarantujemy:

Stabilność zatrudnienia – pierwsza umowa na czas określony na 6 miesięcy,

- ✓ praca w młodym zespole,
 - ✓ łatwy dostęp do szkoleń wewnętrznych,
 - ✓ możliwość rozwoju i podnoszenia kwalifikacji zawodowych,
 - ✓ możliwość udziału w różnych projektach, akcjach dobroczynnych,
 - ✓ respektowanie uprawnień rodzicielskich, pakiet socjalny,
 - ✓ pakiet ubezpieczeniowy do nabycia na preferencyjnych warunkach,
 - ✓ rozsądne godziny pracy – wolne weekendy,
 - ✓ dogodna lokalizacja – centrum miasta.
-

Dowiedz się więcej na:

www.lodzkie.pl/kariera

stanowisko: główny specjalista ds. Lodzkie4business+

1 etat - pełen wymiar czasu pracy

Poszukiwana osoba do zespołu

w Wydziale: Wydział Promocji Przedsiębiorczości

w Departamencie: Departament Promocji

który zajmuje się wdrażaniem instrumentów promocji gospodarki i przedsiębiorczości regionu łódzkiego.

zadania jakie na ciebie czekają:

- wspieranie przedsiębiorców w zakresie prowadzenia działalności eksportowej. Pozyskiwanie i udostępnianie zainteresowanym przedsiębiorcom i grupom przedsiębiorstw informacji rynkowych,
- udostępnianie informacji odnośnie źródeł i procedur pozyskiwania środków na finansowanie działalności eksportowej i inwestycji za granicą, z programów pomocowych Unii Europejskiej: krajowych i regionalnych oraz ze środków budżetowych (publicznych),
- kojarzenie partnerów biznesowych oraz sprzedawców i kontrahentów na linii województwo łódzkie – zagranica,
- promowanie za granicą produktów i marek z województwa łódzkiego poprzez udział w wydarzeniach o charakterze krajowym i międzynarodowym (targi, fora gospodarcze, misje gospodarcze, konferencje, sympozja),
- obsługa inwestorów krajowych i zagranicznych zainteresowanych podjęciem działalności gospodarczej na terenie województwa łódzkiego w celu pozyskania kapitału inwestycyjnego,
- koordynacja współpracy podmiotów gospodarczych na poziomie regionalnym i ponadregionalnym,
- archiwizacja realizowanych spraw.

profil kandydata:

Nasze wymagania niezbędne:

- wykształcenie wyższe,
- co najmniej 4-letni staż pracy,
- wiedza z zakresu ustaw: Prawo zamówień publicznych, o samorządzie województwa,
- wiedza z zakresu narzędzi wspierających przedsiębiorczość,
- wiedza z zakresu źródeł dofinansowania MŚP ze środków regionalnych, krajowych i międzynarodowych,
- znajomość specyfiki branż,
- znajomość aktualnych zagadnień gospodarczych w kraju, jak i w kontekście międzynarodowym,
- znajomość programów unijnych, w ramach których można uzyskać dofinansowanie na projekty związane z rozwojem przedsiębiorczości,
- znajomość warunków prowadzenia działalności gospodarczej i możliwości promocji firm na rynkach zagranicznych,
- znajomość zasad ochrony danych osobowych,
- znajomość języka angielskiego na poziomie B2,
- posiadanie prawa jazdy kat. B,
- umiejętność szybkiego wyszukiwania danych, szukania innowacyjnych rozwiązań oraz podejmowania szybkich i trafnych decyzji,
- umiejętność obsługi komputera, w tym pakietu oprogramowania biurowego, sprawnej obsługi baz danych oraz umiejętność obsługi urządzeń biurowych,
- kompetencje: postawa etyczna, sumienność, komunikatywność, kultura osobista, umiejętność stosowania odpowiednich przepisów, umiejętność organizowania własnej pracy, zarządzanie informacją, nastawienie na klienta, umiejętność współpracy, umiejętność wyciągania wniosków, kreatywność, chęć uczenia się, własna inicjatywa, odporność na stres, samokontrola, asertywność, umiejętność planowania i ustalania celów, zaangażowanie, samodzielność i determinacja w działaniu, umiejętność nawiązywania kontaktów i współpracy z przedstawicielami różnych instytucji, umiejętność słuchania i obserwacji, łatwość wypowiedzenia się w mowie i w piśmie,
- dyspozycyjność m.in. gotowość do wyjazdów służbowych.

Pracując u nas musisz także:

- posiadać obywatelstwo polskie lub obywatelstwo innego niż Polska państwa Unii Europejskiej lub innego państwa, którego obywatelom, na podstawie umów międzynarodowych lub przepisów prawa wspólnotowego, przysługuje prawo do podjęcia zatrudnienia na terytorium Rzeczypospolitej Polskiej,
- posiadać pełną zdolność do czynności prawnych oraz korzystać z pełni praw publicznych,
- nie być skazanym prawomocnym wyrokiem sądu za umyślne przestępstwo ścigane z oskarżenia publicznego lub umyślne przestępstwo skarbowe,
- posiadać nieposzlakowaną opinię,
- posługiwać się językiem polskim.

Twoim dodatkowym atutem będzie:

- wykształcenie wyższe ekonomiczne, prawnicze lub o kierunku handel zagraniczny, marketing, stosunki międzynarodowe,
- roczne doświadczenie w realizacji projektów współfinansowanych z funduszy przedakcesyjnych, funduszy strukturalnych i/lub budżetu państwa,
- doświadczenie w doradztwie gospodarczym, finansach, współpracy z firmami lub w pracy w administracji publicznej bądź instytucjach/organizacjach działających na rzecz wspierania rozwoju gospodarczego,
- doświadczenie w ramach współpracy międzynarodowej (udział w targach krajowych i zagranicznych, misjach gospodarczych, konferencjach, projektach),
- doświadczenie z zakresu uwarunkowań prowadzenia działalności gospodarczej na poszczególnych rynkach.
- wiedza na temat funkcjonowania systemów wspierania innowacji, internacjonalizacji i oferty instytucji wspierających innowacyjność i internacjonalizację w regionie, kraju,
- wiedza na temat strategicznych działań podejmowanych przez region w zakresie wspierania rozwoju innowacyjności oraz usług świadczonych przez jednostki B+R, IOB i inne,
- znajomość specyfiki gospodarczej regionu łódzkiego, w tym wiedza na temat lokalnego środowiska gospodarczego,
- znajomość zagadnień związanych z procesem transferu technologii, audytowania przedsiębiorstw, podstaw prawa własności intelektualnej,
- znajomość drugiego języka obcego na poziomie co najmniej B1.

składanie ofert:

Dokumenty zawarte w zamkniętej kopercie z podanym imieniem, nazwiskiem i adresem zwrotnym kandydata oraz z dopiskiem: „**Nabór na stanowisko urzędnicze w Departamencie Promocji Nr 071/PBIV/025/IV/2019**”, należy składać osobiście lub przysyłać na adres:

Urząd Marszałkowski Województwa Łódzkiego, Biuro Podawcze, 90-051 Łódź, Al. Piłsudskiego 8

w terminie do dnia: 12 kwietnia 2019 roku (decyduje data wpływu do Urzędu)

Twoja oferta musi zawierać	
Wymagane dokumenty:	Oświadczenie o (druk do pobrania ze strony bip.lodzkie.pl):
<ul style="list-style-type: none">• CV wraz z listem motywacyjnym lub innym pisemnym zgłoszeniem udziału w naborze wraz z motywacją,• kserokopie dokumentów potwierdzających posiadane wykształcenie,• kserokopie świadectw pracy lub/i innych dokumentów potwierdzających posiadany przez kandydata staż pracy,• kserokopia prawa jazdy kat. B,	<ul style="list-style-type: none">• posiadaniu obywatelstwa polskiego**,• posiadaniu pełnej zdolności do czynności prawnych i korzystaniu z pełni praw publicznych,• niebyciu skazanym prawomocnym wyrokiem sądu za umyślne przestępstwo ścigane z oskarżenia publicznego lub umyślne przestępstwo skarbowe lub kserokopia posiadanego, ważnego zaświadczenia potwierdzającego spełnianie tego warunku uzyskanego z Krajowego Rejestru Karnego,

<ul style="list-style-type: none"> • kserokopie dokumentów potwierdzających niepełnosprawność, jeśli kandydat zamierza skorzystać z uprawnienia, o którym mowa w art. 13a ust. 2 ustawy z dnia 21 listopada 2008 r. o pracownikach samorządowych oraz w §30 pkt 6 „Procedury naboru kandydatów do pracy w Urzędzie Marszałkowskim Województwa Łódzkiego oraz zasady pracy Komisji ds. Naboru” ze zm. (pierwszeństwo w zatrudnianiu osób niepełnosprawnych). 	<ul style="list-style-type: none"> • wyrażeniu zgody na poddanie się procedurze sprawdzającej przewidzianej przy dopuszczeniu do informacji niejawnych, o której mowa w ustawie z dnia 5 sierpnia 2010 roku o ochronie informacji niejawnych, • wyrażeniu zgody na przetwarzanie danych osobowych zawartych w dokumentach składanych w związku z naborem, dla celów przeprowadzenia otwartego i konkurencyjnego naboru na wolne stanowisko urzędnicze i jego dokumentacji.
--	--

Możesz także dołączyć dokumenty potwierdzające Twoje dodatkowe atuty (kserokopie dokumentów potwierdzających dodatkowe doświadczenie zawodowe, kwalifikacje i umiejętności).

****Jeśli nie posiadasz obywatelstwa polskiego, musisz dodatkowo dołączyć:**

- oświadczenie o posiadaniu obywatelstwa innego niż Polska państwa Unii Europejskiej lub innego państwa, którego obywatelom, na podstawie umów międzynarodowych lub przepisów prawa wspólnotowego, przysługuje prawo do podjęcia zatrudnienia na terytorium Rzeczypospolitej Polskiej lub kserokopia dokumentu tożsamości potwierdzającego posiadane przez kandydata obywatelstwo (dotyczy kandydatów nieposiadających obywatelstwa polskiego),
- dokumenty potwierdzające znajomość języka polskiego (dotyczy kandydatów nieposiadających obywatelstwa polskiego):
 - certyfikat znajomości języka polskiego poświadczający zdany egzamin z języka polskiego na poziomie średnim ogólnym lub zaawansowanym, wydany przez Państwową Komisję Poświadczania Znajomości Języka Polskiego jako Obcego,
 - dokument potwierdzający ukończenie studiów wyższych prowadzonych w języku polskim,
 - świadectwo dojrzałości uzyskane w polskim systemie oświaty,
 - świadectwo nabycia uprawnień do wykonywania zawodu tłumacza przysięgłego wydane przez Ministra Sprawiedliwości.

W przypadku przedstawienia przez kandydata dokumentów w języku obcym, należy dołączyć ich tłumaczenie na język polski dokonane bezpośrednio przez kandydata albo biuro tłumaczeń, albo tłumacza przysięgłego.

W przypadku złożenia przez kandydata dokumentów osobiście lub przesłania przez kandydata dokumentów pocztą, **za datę doręczenia do Urzędu uważa się datę otrzymania tych dokumentów przez Urząd (datę wpływu do Urzędu)**. Dokumenty doręczone po ww. terminie składania dokumentów nie są rozpatrywane i podlegają zwrotowi.

Przez fakt złożenia swojej oferty kandydaci wyrażają zgodę na poddanie się procedurze naboru, na zasadach określonych szczegółowo w Zarządzeniu Nr 5/17 Marszałka Województwa Łódzkiego z dnia 17 stycznia 2017 roku w sprawie wprowadzenia „Procedury naboru kandydatów do pracy w Urzędzie Marszałkowskim Województwa Łódzkiego oraz zasad pracy Komisji ds. Naboru” ze zm., zwanej dalej „Procedurą naboru”. Treść powołanego zarządzenia znajduje się w Biuletynie Informacji Publicznej Województwa Łódzkiego.

Wskaźnik zatrudnienia osób niepełnosprawnych, w rozumieniu przepisów o rehabilitacji zawodowej i społecznej oraz zatrudnieniu osób niepełnosprawnych w miesiącu poprzedzającym opublikowanie ogłoszenia jest niższy niż 6 %.

Integralną część niniejszego ogłoszenia stanowi informacja o warunkach pracy na stanowiskach urzędniczych zamieszczona w Biuletynie Informacji Publicznej oraz na tablicy informacyjnej Urzędu w siedzibie przy Al. Piłsudskiego 8, 90-051 Łódź (załącznik nr 3 do procedury naboru).

Wydział ds. Kadr Urzędu Marszałkowskiego Województwa Łódzkiego będzie informował (telefonicznie lub drogą elektroniczną) o poszczególnych etapach i czynnościach naboru wyłącznie kandydatów spełniających wymagania formalne określone w ogłoszeniu o naborze, w ciągu 14 dni od daty upływu terminu składania dokumentów.

Przewodniczący
Komisji ds. Naboru

Artur Michalak