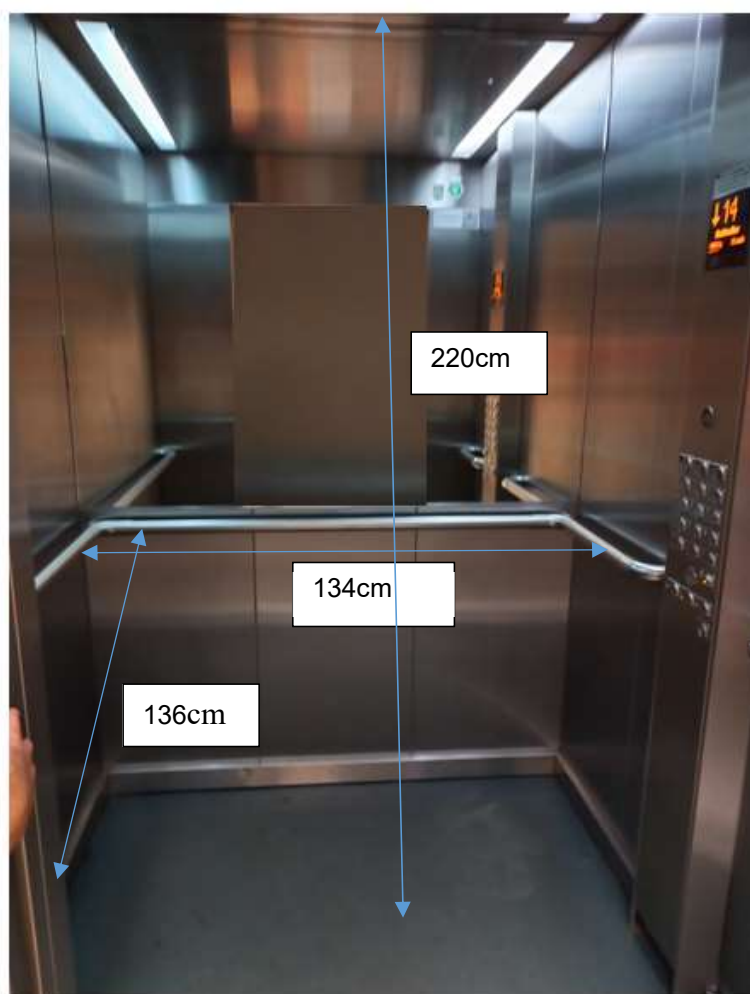


Winda i klatka schodowa



Szerokość wejścia windy 90 cm
Wysokość wejścia windy 199,5 cm

Winda i klatka schodowa



Wys. 220 cm

Głębokość do poręczy: 136 cm

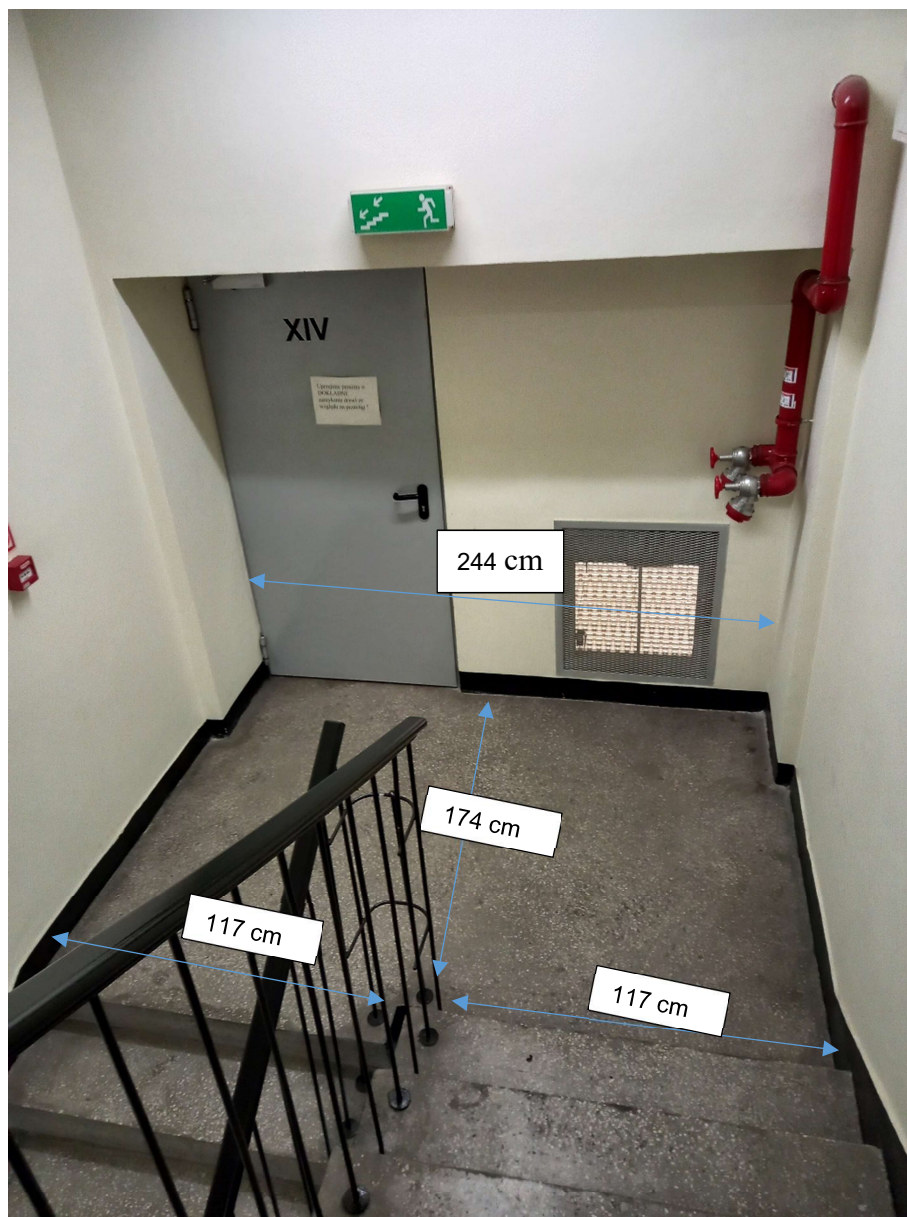
Szerokość między poręczami 134cm

Przykład gabarytowy:

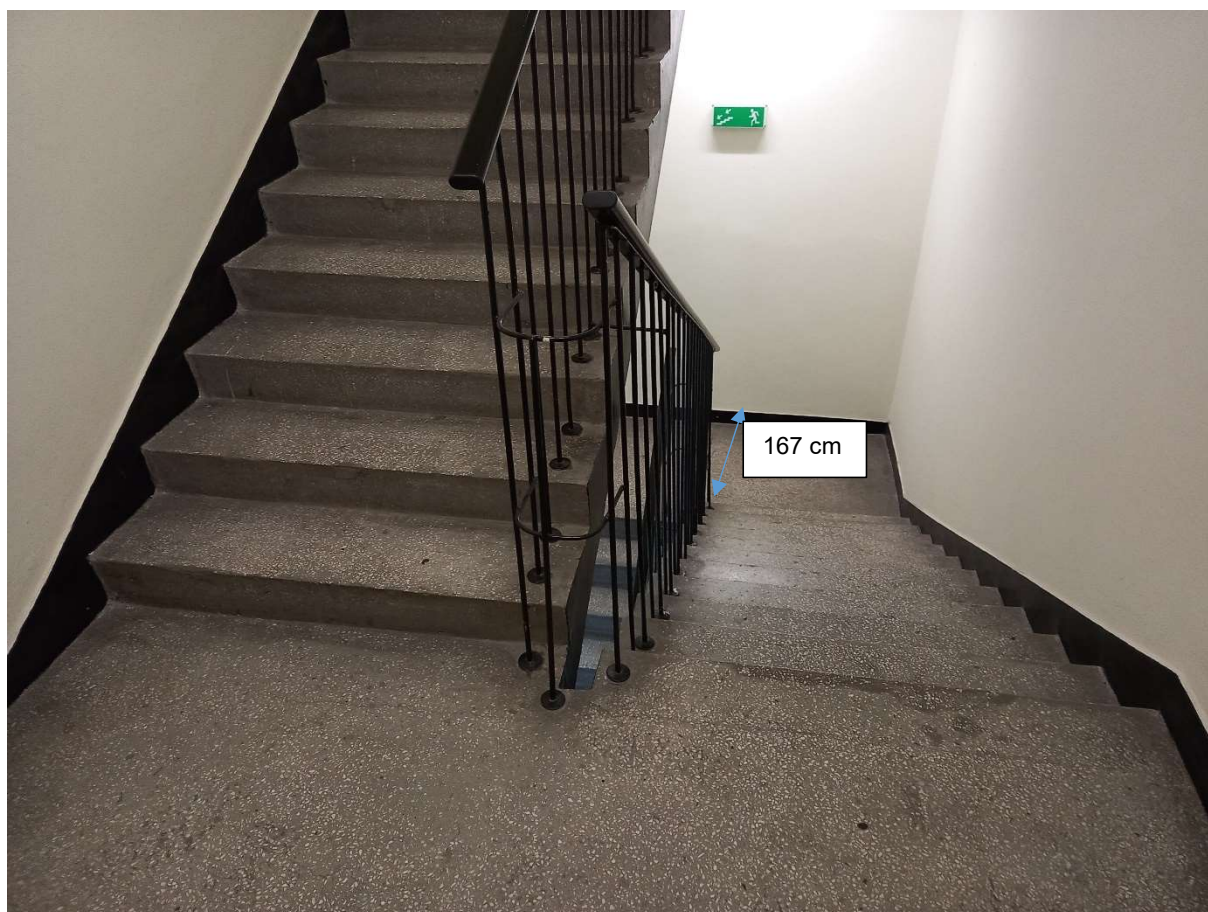
Szafa aktowa metalowa(wys. x szer. x gł. cm) 199 x 100x 43,5 x po „wsunięciu” mieści się w windę natomiast.

Szafa aktowa metalowa(wys. x szer. x gł. cm) 200 x 100x 43,5x nie mieści się w windę.

Winda i klatka schodowa



Winda i klatka schodowa



Winda i klatka schodowa

