

Załącznik nr 2 do OPZ

Infratel Sp. z o.o.
ul. S. Kuropatwińskiej 16, 95-100 Zgierz
tel. +48 (42) 656-40-88 | fax. +48 (42) 288-40-37
email: info@infratel.pl | www.infratel.pl

Zgierz, dnia 15.10.2024

NOTATKA SŁUŻBOWA

Spisana na okoliczność weryfikacji zgłoszenia awarii sieci Wi-Fi na obiekcie WS4 - Szpital Wojewódzki im. Jana Pawła II w Belchatowie ul. Czaplinińska 12S.

W związku z wykryciem awarii sieci Wi-Fi na terenie szpitala w dniu 24.09.24r. przeprowadzono wizję lokalną celem dokonania weryfikacji nieprawidłowości.

Technicy zdiagnozowali brak połączenia światłowodowego pomiędzy lokalizacjami: serwerownia ŁRST znajdująca się w budynku głównym, a budynkiem oddziału zakaźnego, przy jednoczesnym potwierdzeniu braku uszkodzeń po stronie urządzeń aktywnych.

Dalsza diagnostyka powiązana z przeprowadzeniem pomiarów refleksymetrycznych wykazała brak ciągłości włókien światłowodowych pomiędzy lokalizacjami. Pomiar potwierdził iż uszkodzenie występuje 200m od strony Serwerowni WS4 oraz 56m od strony szafy teleinformatycznej zlokalizowanej na oddziale zakaźnym

Podczas weryfikacji fizycznej trasy kabli światłowodowych łączących lokalizacje zdiagnozowano fizycznie dwa miejsca w których kabel nie posiadał ciągłości na skutek najprawdopodobniej działania gryzoni (świadczą o tym liczne ślady charakterystyczne dla działania kun, szczurów czy innych gryzoni). Po dokładnej weryfikacji uszkodzeń, technicy stwierdzili że kabel został w jednym miejscu przegrzyziony w całym profilu (żadne z włókien nie ma ciągłości), a w drugim został znacząco uszkodzony. W rezultacie nie ma możliwości zestawienia transmisji ze względu na znaczne uszkodzenie kabla. Zdjęcia przedstawiające uszkodzenia, oraz ich lokalizację przedstawiają rysunki poniżej.

Infratel Sp. z o.o.
ul. S. Kuropatwińskiej 16, 95-100 Zgierz
tel. +48 (42) 656-40-88 | fax. +48 (42) 288-40-37
email: info@infratel.pl | www.infratel.pl

Podsumowanie i zalecenia.

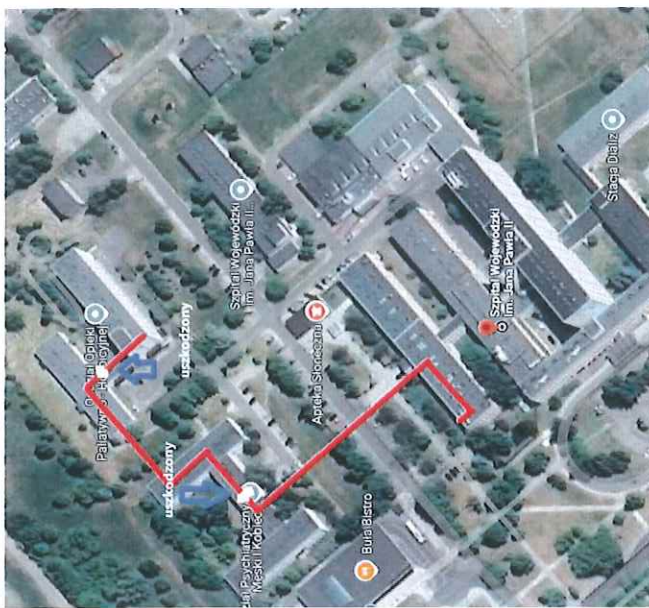
W budowie sieci ŁRST 1 etap Wi-Fi został wykorzystany kabel światłowodowy wielomodowy typu OM4 o profilu 12G. Kabel ten pozwala zestawiać transmisję na odległość do około 450-500m. W tym konkretnym przypadku długość relacji sięga 450m, co jest wartością graniczną. Nie ma możliwości naprawy tego kabla ze względu na znaczne uszkodzenia (uszkodzenie występuje w dwóch różnych punktach), specyfikę realizowanej transmisji oraz fakt że jakiegokolwiek próby wprowadzenia dodatkowych złączy i tłumienności z nimi związanych spowodują brak możliwości zestawienia prawidłowej transmisji (tłumienie całkowite przekroczy wartości graniczne dla tego typu kabla i zastosowanych wkładek optycznych co w rezultacie uniemożliwi prawidłowe zestawienie transmisji o wymaganych parametrach).

W obecnej sytuacji zaleca się wykonanie naprawy polegające na całkowitej wymianie kabla światłowodowego na całej jego długości bez wykonywania dodatkowych złączy czy wstawek.

Szacunkowa wartość naprawy uszkodzonego kabla opiewa na kwotę 29000,00 PLN netto. W kwocie ujęte są:

- prace instalacyjne związane z demontażem starego okablowania,
- dostawa nowego okablowania
- zaciągnięcie nowego okablowania w śladzie istniejącej trasy kablowej
- wykonanie spawów światłowodowych dla tożsamej ilości włókien jak kabel demontowany
- wykonanie dokumentacji powykonawczej

Infratel Sp. z o.o.
ul. S. Kuropatwińskiej 16, 95-100 Zgierz
tel. +48 (42) 656-40-88 | fax. +48 (42) 288-40-37
email: info@infratel.pl | www.infratel.pl



Rysunek 1 - schemat trasy kablowej z oznaczonymi miejscami wystąpienia uszkodzeń

Kapitał zakładowy 167 400,00 złotych
Sąd Rejonowy dla Łodzi Śródmieście, XX Wydział Krajowego Rejestru Sądowego
KRS 0000364895 | NIP 726-263-26-67 | REGON 100962470

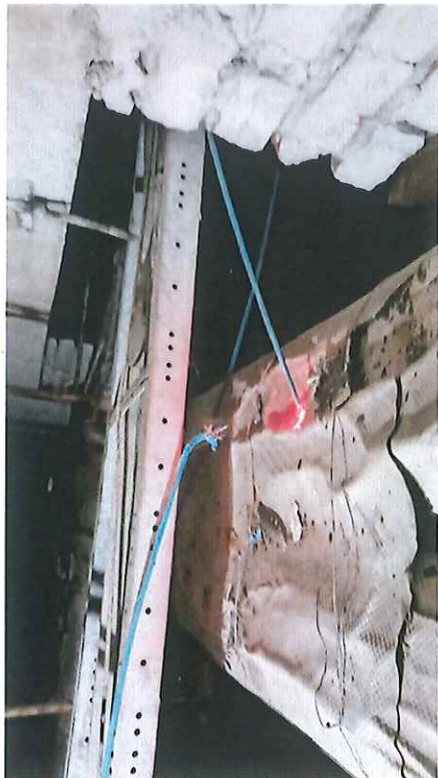
Infratel Sp. z o.o.
ul. S. Kuropatwińskiej 16, 95-100 Zgierz
tel. +48 (42) 656-40-88 | fax. +48 (42) 288-40-37
email: info@infratel.pl | www.infratel.pl



Rysunek 2 - zdjęcie uszkodzenia zlokalizowanego pod oddziałem zakaznym

Kapitał zakładowy 167 400,00 złotych
Sąd Rejonowy dla Łodzi Śródmieście, XX Wydział Krajowego Rejestru Sądowego
KRS 0000364895 | NIP 726-263-26-67 | REGON 100962470

Infratel Sp. z o.o.
ul. S. Kuropatwskiej 16, 95-100 Zgierz
tel. +48 (42) 656-40-88 | fax. +48 (42) 288-40-37
email: info@infratel.pl | www.infratel.pl



Rysunek 3 - zdjęcie uszkodzenia pod oddziałem psychiatrycznym

Załączniki:

1. Dokumentacja pomiarowa.

Dokument przygotowal:

Adam Miskiewicz
Inzynier sieciowy

Tel. +48 504 045 947

adam.miskiewicz@infratel.pl